

กรีนไลฟ์ พลัส

หนังสือมีชีวิต

# GREEN Life

NO. 1 VOL. 2 | 25 OCT - 24 NOV 2016

ISSN : 2539-5602



**นวัตกรรม'สี'**  
**ที่มากกว่าสีสิ้น**  
ที่สุดสีปลอดภัย  
เพื่อทุกชีวิตและสิ่งแวดล้อม  
ไร้สารตะกั่วและโลหะหนัก



**พงษ์เชิด**

จามีกรกุล

กรรมการผู้จัดการใหญ่

บริษัท ทีโอเอ เพ้นท์ (ประเทศไทย) จำกัด

สวัสดีทุกท่านนะคะ

ผ่านไปแล้วกับนิตยสาร GREEN LIFE PLUS ฉบับแรกของเรา รูปเล่มสวยงาม ทั้ง 32 หน้า คือ แหล่งรวมเนื้อหาสาระที่มีประโยชน์เพื่อให้เราใช้ชีวิตได้ง่ายขึ้น ท่ามกลางสังคมรอบข้างที่กำลังเปลี่ยนแปลงไป และที่สำคัญ ต้องขอขอบพระคุณผู้ใหญ่ใจดีหลายๆ ท่านที่ให้การสนับสนุน นิตยสาร GREEN LIFE PLUS ด้วยดีตลอดมา

การนำ GREEN LIFE PLUS ฉบับแรกแจกไปยังประชาชน ณ จุดแจก อาทิ จุฬาลงกรณ์มหาวิทยาลัย มหาวิทยาลัยกรุงเทพ มหาวิทยาลัยรังสิต มหาวิทยาลัยหอการค้าไทย และในวันกาแฟอดนียมอย่าง ดีโอโร่ ร้านกาแฟแพมเมซอน ร้านแบล็คแคนยอน และอีกหลายสถานที่ เราได้รับความสนใจเป็นอย่างมาก เพราะเรานำเสนอเรื่องราวที่ใกล้ตัว และกระตุ้นเตือนให้ทุกท่านหันมาให้ความสนใจเรื่องเหล่านั้น

ทีมงาน นิตยสาร GREEN LIFE PLUS คาดหวังเป็นอย่างยิ่งว่า ทุกเรื่องราวข่าวสารด้านพลังงาน สิ่งแวดล้อมและกิจกรรมเพื่อสังคมที่ GREEN LIFE PLUS นำเสนอ จะถูกกระจายออกไปยังประชาชนทุกกลุ่มเพื่อร่วมดูแล รักษาพลังงาน และสิ่งแวดล้อม

สำหรับ GREEN LIFE PLUS ฉบับนี้ ยังแนบไปด้วยเนื้อหาสาระของความ "เป็นมิตรกับสิ่งแวดล้อม" เหมือนเช่นเคย จากปกจะเป็นเรื่องราวของ "สีทีโอเอ" ผู้สร้างสรรค์นวัตกรรมสีที่ไม่เป็นพิษกับสิ่งแวดล้อมและผู้ใช้มาโดยตลอด และในคอลัมน์ THE EYEDOL ฉบับนี้เราจะพาไปพูดคุย และทำความรู้จักอีกด้านของ มะปร่าง วิศวกร นักแสดงสาว ที่เปิดเผยมุมมองการใช้ชีวิตแบบฉบับคนรุ่นใหม่ ที่ต้องบอกว่า "ไม่ธรรมดา"

ทีมงาน GREEN LIFE PLUS ยังคงมุ่งมั่นและตั้งใจในการเป็นสื่อกลางที่จะเผยแพร่ข่าวสารด้านพลังงาน สิ่งแวดล้อม เพื่อให้เกิดสิ่งที่ดีที่สุดสำหรับสังคม และขอขอบคุณผู้อ่านทุกท่าน ที่ร่วมติดตามเรามา และอยากให้อ่านกันต่อไปเรื่อยๆ นะคะ แล้วพบกันฉบับต่อไปค่ะ

editor's  
note

บรรณาธิการบริหาร : ภาวศุทธิ ทรัพย์สิน  
 บรรณาธิการผู้พิมพ์โฆษณา : ชยกร ภูสะเทียน  
 กองบรรณาธิการ : วรวิทย์ บุญคร. พงศธร ภูสะเทียน,  
 กรภาพิกิตไชเนออร์ : ศาสตรา กล้าฝัก  
 ฝ่ายภาพ : ครรคร คงศิริ  
 พิสูจน์อักษร : อภิเดช พันธังาม  
 ควบคุมการผลิต : ต้น แก้วประดิษฐ์

เจ้าของ : บริษัท พรราว คอร์ปอเรชั่น จำกัด  
 ประสานที่ปรึกษา : จาตุรงค์ วัฒนประทีป  
 ผู้อำนวยการวิทยาลัยการอาชีพวังไกลกังวล  
 ประสานกรรมการบริหาร : บุรินทร์ ลาดลาย  
 กรรมการผู้จัดการ : ประวิทย์ เวสสารชวิทย์  
 ผู้อำนวยการฝ่ายการตลาด : สุรินยา กล้าฝัก

Facebook Fanpage :  
**Green Life plus Magazine**

สำนักงาน : เลขที่ 898-37  
 หมู่บ้านอิโค สเปซ เกษตร-นวมินทร์ ถ.ประเสริฐมุนิจ  
 แขวงคลองกุ่ม เขตบึงกุ่ม กทม 10240  
 โทร.&แฟกซ์ : 0-2001-6817  
 E-mail : gl.greenlife888@gmail.com

แผนกโฆษณา : ณัฐพล โตตาม

พิมพ์ที่ : หจก. แคนนา กราฟฟิค

# Content



14  
 << ตามรอยพ่อ

4  
 >> เรื่องจากปก  
 นวัตกรรมดี  
 ที่มากกว่าสีสัน



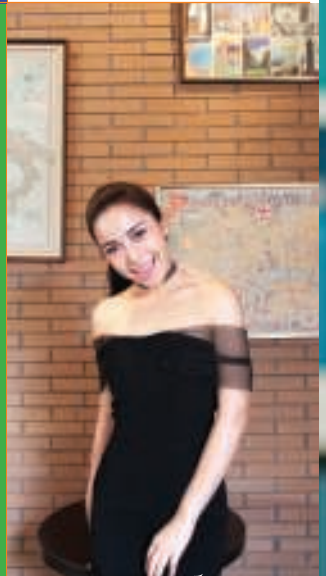
10  
 >> ENERGY TALK  
 SENA SOLAR  
 HOUSE ทางเลือกใหม่  
 สำหรับการอยู่อาศัย



Green Saving	8
Auto intrend	12
สัมภาษณ์ Unity	19
Health & Beauty	22
Green Living	28
Event	29



16  
 << ห้องรับแขก  
 7 ทศวรรษอ้ายอัน  
 มาตรฐาน  
 การผลิตสมุนไพร  
 เน้นความปลอดภัย  
 ผู้บริโภค



18  
 >> Green Innovation  
 อาคารพลังงานแสงอาทิตย์  
 แห่งแรกของโลก  
 ปักหมุดทิศทางการสู่ความสำเร็จ  
 เพื่อการอยู่อาศัยอย่างยั่งยืน



24  
 ^ The Eyedol  
 มุ่งมั่นและตั้งใจ  
 บทละครแห่งความสุข  
 ของชีวิต

ติดต่อโฆษณา

083-810-7000, 084-054-6978, 084-055-3599

# นวัตกรรม สี ที่มากกว่าสีล้วน

ที่สุดสีปลอดภัย เพื่อทุกชีวิตและสิ่งแวดล้อม  
ไร้สารตะกั่วและโลหะหนัก



หากพูดถึง **“สีทาบ้าน”** หลายคน อาจจะมองถึงเรื่องสีล้วน สีสวย มีหลากหลายเฉดสี สะท้อนรสนิยมความเป็นตัวเองได้ แต่จะมีสักกี่คนที่รู้หรือไม่ว่า **“สีทาบ้าน”** ที่อยู่ทับบ้านของเรานั้นแท้จริงแล้วมีประโยชน์มากมายนับประการ เพราะนอกจากเรื่องความสวยงามของสีแล้ว ยังมีหน้าที่หลักในการปกป้องพื้นผิวบ้าน ปกป้องบ้านของคุณจากสภาวะแวดล้อมภายนอก ไม่ว่าจะเป็นสภาพภูมิอากาศที่ร้อนชื้น ลม ฝน เพื่อให้บ้านสวย ทนทานอยู่กับเราเป็นสิบๆ ปี หรือแม้กระทั่งสีทาบ้านภายในนั้น ทุกคนก็มักมองข้ามไป นั่นคือ **เรื่องความปลอดภัยต่อสุขภาพของตัวคุณเอง**

พงษ์เชิด จามิกรกุล  
กรรมการผู้จัดการใหญ่  
บริษัท ทีไอเอ เพันธ์  
(ประเทศไทย) จำกัด



△ โรงผลิตสีน้ำแห่งใหม่

ผู้ตลาด โดย คุณประจักษ์ ตั้งคารวคุณ  
ผู้ก่อตั้งอาณาจักรสี TOA

ปี 2522 เจ้าแรกที่นำสีน้ำอะคริลิก (Pure Acrylic Technology) จากอเมริกามาใช้ในสี ชูปเปอร์ซิลด์ เป็นรายแรกของเมืองไทยและใน เอเชียตะวันออกเฉียงใต้ ซึ่งกล้ารับประกันการใช้งาน ยาวนานถึง 15 ปี จนทำให้สีน้ำพลาสติก (PVC Latex) กลายเป็นสินค้าที่ล้าสมัยในชั่วข้ามคืน และเป็นผู้ที่ทำให้คำว่า “ซิลด์” เป็นที่รู้จักกันใน ท้องตลาดสีจนเป็นที่นิยมของกลุ่มแบรนด์อื่นๆ ใช้เป็นคำลงท้ายของสีระดับ premium ต่าง ๆ ตามมามากมาย

ปี 2544 นำเทคโนโลยีเครื่องผสมสีระบบ คอมพิวเตอร์ TOA Color World เข้าสู่ตลาด ในไทยที่สามารถผสมสีได้ภายใน 3 นาที มีเฉด

เพราะกิจวัตรในแต่ละวันของคนเรา มากกว่า 80% อาศัยอยู่ภายในบ้าน ออฟฟิศ ห้างสรรพสินค้า ฯลฯ สถานที่ต่างๆ เหล่านี้ ที่เราต้องเข้าไปอยู่และสูดดมอากาศภายใน อาคารเข้าไปในตัวเรา คุณจะรู้หรือไม่ว่า คุณภาพอากาศในสถานที่นั้นๆ จะเป็นอย่างไร

สีทาบ้านภายใน ถือเป็นองค์ประกอบ หนึ่งที่จะช่วยยับยั้งและลดสารฟอร์มาลดีไฮด์ หรือ สารฟอร์มาลิน ซึ่งไอระเหยของฟอร์มาลดีไฮด์มี อยู่ใกล้ตัวภายในบ้านของเรา ทั้งจากวัสดุสังเคราะห์ และเครื่องใช้ไฟฟ้าต่างๆ เช่น กาว (วิทยาศาสตร์) ฝ้าเพดานสำเร็จรูป ฝ้าใยสังเคราะห์ สีทาบ้าน น้ำยาเคลือบเงาไม้ วัสดุบุผิว เฟอร์นิเจอร์ พรม สังเคราะห์ เป็นต้น ซึ่งไอระเหยฟอร์มาลดีไฮด์นั้น จัดเป็นสารพิษในอากาศ ทำให้เกิดมลพิษใน อากาศและถ้าพบฟอร์มาลดีไฮด์ในปริมาณมากก็ อาจเป็นอันตรายกับผู้ที่ได้รับได้ ดังนั้นการเลือก สีทาบ้านภายในที่มีคุณสมบัติช่วยลดสารระเหย พิษภายในบ้านจึงเป็นสิ่งสำคัญที่เราไม่ควรมองข้าม

“TOA” แบรินด์สีที่ทุกคนคงคุ้นหูเป็น อย่างดี เพราะเขาคือ “**แบรนด์สีทาบ้านสัญชาติ ไทยที่ครองใจคนไทยมาตลอดระยะเวลา 52 ปี**” การันตีด้วยยอดขายอันดับหนึ่งในสีทาบ้าน ที่มีส่วนแบ่งเป็นครึ่งหนึ่งของมูลค่ารวมในตลาด สีกว่าสองหมื่นล้านบาท

คุณพงษ์เชิด จามิกรกุล กรรมการ ผู้จัดการใหญ่ บริษัท ทีโอเอ เพ้นท์ (ประเทศไทย) จำกัด เผยว่าเนื่องจากพฤติกรรมผู้บริโภคมีการ เปลี่ยนแปลงไปตลอดเวลา จึงทำให้ TOA ในฐานะผู้ผลิตสีทาอาคารแบบครบวงจร ต้องหมั่น ศึกษาพฤติกรรมผู้บริโภคและปรับตัวตามสภาพ แวดล้อมที่เปลี่ยนไป เพราะผู้บริโภคยุคใหม่มอง หาสีทาบ้านที่เป็นมากกว่าสีเพียงอย่างเดียว มอง



△ คุณประจักษ์ ตั้งคารวคุณ รับรางวัลแบรนด์ดีเยี่ยม

ว่าเรื่องสีสวยสด ทนทาน เช็ดล้างเป็นแค่คุณสมบัติ พื้นฐานที่ทุกแบรนด์ต้องมี แต่มองว่าเรื่อง นวัตกรรมใหม่ๆ และเรื่องความปลอดภัยต่อ สุขภาพและเป็นมิตรต่อสิ่งแวดล้อมในสีทาบ้าน จะช่วยตอบโจทย์พฤติกรรมของพวกเขาเหล่านั้น ได้เป็นอย่างดี เพราะปัจจุบันผู้บริโภคคำนึงถึง เรื่องสุขภาพมากขึ้น

จึงเป็นโจทย์ที่มีความสำคัญและท้าทาย ให้กับ TOA เป็นอย่างมาก กลายเป็นที่มาของ กลยุทธ์หลัก คือ **Product Innovation & Quality** นั่น คือ การมุ่งเน้นพัฒนาผลิตภัณฑ์ ด้วยนวัตกรรมใหม่ๆ เพื่อนำ เสนอแก่ผู้บริโภคอยู่เสมอและ ต้องคงมาตรฐานคุณภาพสูงสุด ภายใต้อาณาที่เป็นธรรมต่อผู้ บริโภค เริ่มตั้งแต่

ปี 2520 เจ้าแรกในการ ปฏิวัติวงการสีที่ปลอดภัยปลอดสารปรอท ตะกั่ว และสารโลหะหนักออก



6

เครื่องใช้ไฟฟ้าในปัจจุบันที่มีส่วนสำคัญกับการใช้ชีวิตของมนุษย์ นอกจาก โทรทัศน์ เตารีด เครื่องทำความอุ่น คือ ตู้เย็น เนื่องด้วยความสะดวกสบายของตู้เย็นคือแหล่งวัตถุดิบของบ้านที่สามารถควบคุมความสดใหม่ของอาหารและด้วยปัจจัยดังกล่าวนี้ทำให้การใช้งานของตู้เย็นต้องเสียบปลั๊กอยู่ตลอดเวลา 24 ชั่วโมง เพื่อรักษาความเย็นของวัตถุดิบในการปรุงแต่งอาหาร เครื่องดื่ม รวมทั้งสิ่งของที่จำเป็นต้องอยู่ในความเย็นอยู่ตลอดเวลา ถือได้ว่าตู้เย็นคือเครื่องใช้ไฟฟ้าที่ใช้พลังงานเป็นอันดับต้น ๆ ของการอยู่อาศัย รวมทั้งการทำธุรกิจ และในวันนี้ทาง Green Life Plus นำวิธีการและเทคนิคประหยัดพลังงานจากการใช้ตู้เย็นเพื่อนำมาปรับใช้ในการดำรงชีวิตอย่างสมส่วนต่อไป

โดยตู้เย็นในท้องตลาดเครื่องใช้ไฟฟ้าปัจจุบันมีหลากหลายรูปแบบ ไม่ว่าจะเป็น ตู้เย็นแบบประตูเดียว โดยตู้เย็นชนิดนี้มีราคาที่ไม่แพงและประหยัดไฟ ชนิดที่สองเป็น ตู้เย็นแบบสองประตูบนล่าง ซึ่งจะแยกออกเป็นสองส่วนอย่างเช่นชัดเจนคือ ส่วนที่ใช้แช่แข็งและส่วนที่ใช้แช่เย็น ตู้เย็นชนิดนี้จะใช้พลังงานไฟฟ้ามากกว่าปกติ เพราะใช้ส่วนของท่อน้ำยาเย็นยาวกว่าพร้อมทั้งคอมเพรสเซอร์ที่มีขนาดใหญ่กว่า ตู้เย็นประตูเดียว และสุดท้ายกับ ตู้เย็นแบบสองประตูซ้ายขวา ตู้เย็นรูปแบบนี้จะมีขนาดใหญ่สามารถเก็บอาหาร เครื่องดื่มได้อย่างครบครัน มีระบบแช่แข็งที่ดีแต่มีราคาที่สูงกว่าตู้เย็นแบบประตูเดียว



## ใช้ชีวิตอย่างชาญฉลาด กับการใช้ตู้เย็นอย่างประหยัด



ทำให้การเลือกซื้อตู้เย็นเป็นปัจจัยที่สำคัญของการลดพลังงานการใช้ไฟฟ้าภายในบ้าน เพราะถ้าหากเลือกซื้อตู้เย็นที่ไม่เหมาะสมและสอดคล้องกับการใช้งานส่งผลกระทบต่อโดยตรงต่อพลังงานของโลกอย่างแน่นอน ฉะนั้นแล้วการประเมินตนเองก่อนการซื้อตู้เย็นตามขนาดความจุ อย่างเช่น 2-4 คิว 4.5-10 คิว และ 12 คิวขึ้นไป เป็นวิธีการที่ดีที่สุดที่นอกจากจะประหยัดพลังงานไฟฟ้ายังลดต้นทุนและความสิ้นเปลืองของราคาตู้เย็นได้อีกด้วย



อย่างไรก็ดี วิธีการติดตั้งตู้เย็นเป็นอีกเหตุผลที่ไม่ควรมองข้าม เพราะถ้าหากตั้งตู้เย็นชิดกับผนังบ้านจนเกินไป ความร้อนจากการทำงานของตู้เย็นจะสร้างความสิ้นเปลืองให้กับพลังงานภายในบ้านเป็นเท่าทวี ดังนั้นเราควรวางตู้เย็นในตำแหน่งที่อากาศถ่ายเทสะดวก เพื่อให้ความร้อนบรรเทาสามารถลดการใช้พลังงานไฟฟ้าได้อีกหนึ่งช่องทาง นอกจากนี้ ควรเลือกซื้อตู้เย็นที่มีฉลากประหยัดไฟเบอร์ 5 เป็นสัญลักษณ์ที่บ่งบอกถึงระดับการใช้ไฟฟ้าและข้อมูลเบื้องต้นต่างๆของเครื่องใช้ไฟฟ้า อย่างเช่น ค่าใช้จ่ายประสิทธิภาพการใช้งาน ตลอดจนได้รับการรับรองจากรัฐบาล

อีกหนึ่งปัจจัยที่ผู้บริโภคมักหลงลืมคือการปรับความเย็นที่เกินกว่าใช้งาน ส่งผลให้ตู้เย็นต้องใช้พลังงานไฟฟ้าที่สูงขึ้น ฉะนั้นแล้วการใส่ใจในเรื่องปรับอุณหภูมิภายในรวมทั้งการไม่เปิด-ปิด ตู้เย็นบ่อยครั้ง หรือปิดตู้เย็นให้สนิทเป็นหนึ่งช่องทางแบบง่าย ๆ ในการช่วยตู้เย็นให้มีอายุการใช้งานที่ยาวขึ้นและที่สำคัญสามารถลดการใช้พลังงานไฟฟ้าได้เพิ่มมากขึ้น ทั้งนี้ในแง่ของโครงสร้างรวมทั้งวัสดุของตู้เย็นต้องแข็งแรง มีความหนาและทนทานพอสมควร ยางที่หุ้มขอบตู้เย็นต้องไม่เสื่อม เพราะถ้าเกิดการชำรุดความเย็นในตู้เย็นรั่วออกมาก เกิดการเปลืองไฟและอันตรายสำหรับผู้บริโภค สุดท้ายคือ หมั่นทำความสะอาดระบบระบายความร้อนด้านหลังตู้เย็น และไม่นำของร้อนมาแช่ตู้เย็นในทันที เพราะจะทำให้ระบบความเย็นในตู้เย็นทำงานหนักขึ้นกว่าเดิม รวมทั้งถอดปลั๊กเมื่อไม่จำเป็นต้องใช้งาน ทั้งหมดนี้คือภาพรวมแบบง่าย ๆ ที่ทุกคนสามารถนำไปปรับใช้และปลุกฝังให้กับสมาชิกในครอบครัวเป็นส่วนหนึ่งของการดูแลรักษาโลกได้ด้วยมือเรา

แม้ว่าในปัจจุบันเทคโนโลยีการผลิตตู้เย็นได้พัฒนาอย่างต่อเนื่องเพื่อสร้างผลิตภัณฑ์ที่มีคุณภาพและประหยัดการใช้งานอย่างต่อเนื่อง แต่นั่นเป็นเพียงหนึ่งทางออกที่ผู้ประกอบการและอุตสาหกรรมให้ความสำคัญ แต่เพียงเท่านั้นไม่เพียงพอ ฉะนั้นแล้วหนทางแห่งความยั่งยืนในการประหยัดพลังงานนั้นเกิดได้จากจิตสำนึกของผู้บริโภคที่จะต้องช่วยกันลดการใช้พลังงานเครื่องใช้ไฟฟ้าประเภทต่าง ๆ ซึ่งผลลัพธ์สร้างคุณประโยชน์แบบองค์รวมของชุมชน สังคม สิ่งแวดล้อม ทรัพยากร และประเทศต่อไป



พบกับสินค้ารักษ์โลกได้แล้ววันนี้ ที่โฮมโปรทุกสาขา มาช่วยกันทำให้โลกนี้น่าอยู่ขึ้นกันนะครับ...

## 6 สัญลักษณ์รักษ์โลกกับโฮมโปร

โฮมโปรขอเชิญทุกท่านเลือกใช้สินค้าที่มีมาตรฐานรับรองว่าเป็นมิตรกับสิ่งแวดล้อม (Eco Product) กับ 6 สัญลักษณ์สินค้ารักษ์โลก มาช่วยทำให้โลกของเราน่าอยู่ขึ้นกับ Homepro Go Green ด้วยการใช้นโยบายประหยัดพลังงานและรักษาสิ่งแวดล้อมเมื่อมาช้อปปิ้งที่โฮมโปรทุกสาขา



### ประหยัดพลังงาน (Energy Saving)

สินค้าในกลุ่มประหยัดพลังงาน ส่วนใหญ่แล้ว จะเป็นสินค้าเครื่องใช้ไฟฟ้า อาทิเช่น แอร์ ตู้เย็น ไมโครเวฟ เครื่องซักผ้า เตารีด เป็นต้น ทั้งนี้ยังรวมถึง หลอดไฟ และแผงโซลาร์เซลล์ สินค้ากลุ่มนี้จะมีฉลากสิ่งแวดล้อมที่ติดมาพร้อมกับผลิตภัณฑ์ ดังนี้



### รักษาป่าไม้ (Sustainable Forest)

สินค้าในกลุ่มรักษาป่าไม้ เป็นไม้หรือผลิตภัณฑ์ที่ใช้ไม้จากป่าธรรมชาติหรือป่าปลูกที่มีการจัดการป่าอย่างถูกต้อง ตามหลักการที่เป็นที่ยอมรับในระดับนานาชาติ คือ มีการปลูกไม้แบบยั่งยืน สินค้ากลุ่มนี้จะมีฉลากสิ่งแวดล้อมที่ติดมาพร้อมกับผลิตภัณฑ์ ดังนี้



### เป็นมิตรกับสิ่งแวดล้อม (Environmental Friendly)

สินค้าที่เป็นมิตรกับสิ่งแวดล้อม โดยตระหนัก และป้องกันมลพิษที่อาจเกิดขึ้นทั้งวัฏจักรชีวิต อย่างเป็นระบบ และโปร่งใสสินค้ากลุ่มนี้เช่น ไม้ตกแต่ง ฉนวนกันความร้อน สี ไมพาลามินเนต เป็นต้น โดยมีฉลากสิ่งแวดล้อมที่ติดมาพร้อมกับผลิตภัณฑ์ดังนี้



### ปลอดภัย (Health Care)

สินค้าที่ผ่านมาตรฐานความปลอดภัย สินค้ากลุ่มนี้ได้แก่ กระเบื้องไฟฟ้า พ้าม่าน พ้ายู ซี เครื่องทำน้ำอุ่น กระจกน้ำร้อน กาต้มน้ำไฟฟ้า ผลิตภัณฑ์ดูแลตัวเอง เป็นต้น ฉลากที่ติดกับ ผลิตภัณฑ์เหล่านี้คือ



### ประหยัดน้ำ (Water Saving)

สินค้าประหยัดน้ำ หรือใช้น้ำอย่างมีประสิทธิภาพ อาทิเช่น สุขภัณฑ์ ก๊อกน้ำ สายฉีดชำระ เป็นต้น สินค้าเหล่านี้จะมีฉลากที่ติดมาพร้อมกับผลิตภัณฑ์ ดังนี้



### ลดก๊าซเรือนกระจก (Carbon Care)

สินค้าที่ลดการปล่อยก๊าซเรือนกระจก และสามารถระบุค่าคาร์บอนฟุตพริ้นท์ บนฉลากและติดตัวบนสินค้า โดยผู้บริโภคสามารถทราบข้อมูลปริมาณก๊าซเรือนกระจกที่ปล่อยออกมา ตลอดวัฏจักรชีวิตของผลิตภัณฑ์ ฉลากสิ่งแวดล้อมที่ติดกับผลิตภัณฑ์ มีดังนี้





**Green Life Plus** ฉบับนี้ได้รับเกียรติจาก  
“**ดร.ยู๋**” **ผศ.ดร.เกษรา รัญลักษณ์ภาคย์** รองประธาน  
เจ้าหน้าที่บริหาร บริษัท เสนาดีเวลลอปเม้นท์ จำกัด (มหาชน)  
ที่จะนำพาผู้อ่านทุกท่านได้รู้จักกับพลังงานสะอาดและเป็นมิตร  
กับสิ่งแวดล้อม สามารถนำมาปรับใช้ในชีวิตประจำวันได้



“เรามุ่งเน้นและส่งเสริมให้ทุกคน  
ตระหนักถึงการจัดการพลังงาน  
อย่างเช่น การติดตั้งโซลาร์รูฟกับ  
บ้านเป็นหนึ่งในทางเลือกที่สำคัญ ใน  
การนำพลังงานแสงอาทิตย์มา  
เปลี่ยนเป็นพลังงานไฟฟ้าเพื่อใช้

ภายในบ้านและโครงการที่อยู่อาศัย นับเป็นก้าวแรก  
หรือ First Mover ในตลาดอสังหาริมทรัพย์ไทย”  
**ผศ.ดร.เกษรา รัญลักษณ์ภาคย์** รองประธาน  
เจ้าหน้าที่บริหาร บริษัท เสนาดีเวลลอปเม้นท์ จำกัด  
(มหาชน)

“ความไว้วางใจจากลูกค้า คือความภาคภูมิใจ  
ของเรา” กว่า 3 ทศวรรษที่ทางบริษัท เสนาดีเวลลอป  
เม้นท์ จำกัด (มหาชน) หรือ SENA ได้ดำเนินการ  
พัฒนารูปร่างด้านอสังหาริมทรัพย์อย่างต่อเนื่อง โดย  
มีผลงานที่การันตีถึงความสำเร็จไว้หลากหลายโครงการ  
ไม่ว่าจะเป็น คอนโดมิเนียม The Niche Mono  
Ratchavipa, The Niche ID Rama 2 รวมทั้งทาวน์  
โฮมอย่าง SENA Town Nawamin อาคารพาณิชย์  
SENA Shophouse Sukhumvit 113 หรือจะเป็นบ้าน  
เดี่ยว อย่างเช่น SENA Park Grand Ramindra,  
S-Ville Khlongluang และโครงการล่าสุดกับ **SENA  
Park Ville Ramindra - Wongwaen** ซึ่งนับเป็น  
ก้าวที่สำคัญในการพัฒนาอสังหาริมทรัพย์ไทย  
ด้วยบ้านเดี่ยวแนวคิดใหม่ที่ออกแบบและพัฒนาขึ้นภายใต้

△ ผศ.ดร.เกษรา รัญลักษณ์ภาคย์  
รองประธานเจ้าหน้าที่บริหาร  
บริษัท เสนาดีเวลลอปเม้นท์ จำกัด (มหาชน)

# SENA SOLAR HOUSE

ทางเลือกใหม่สำหรับการอยู่อาศัย  
ที่นำเอาการจัดการพลังงานอย่างรู้คุณค่ามาผนวกใช้



ใต้แนวคิด “Sena Solar House” คือ การนำพลังงานแสงอาทิตย์มาผลิตเป็นไฟฟ้าเพื่อการอยู่อาศัย

ผศ.ดร.เกษรา รัญลักษณ์ภาคย์ ฉายภาพรวมถึงที่มาของบ้านเสนาโซลาร์ว่า จากวิกฤตอุทกภัยน้ำท่วมในปี พ.ศ.2554 ที่ผ่านมามีผู้ได้รับความเดือดร้อนจากเหตุการณ์ดังกล่าวมากพอสมควร ในทางกลับกันนับได้ว่าเป็นความโชคดีที่มาพร้อมกับความโชคร้ายในการได้ถูกคิดถึงต้นตอของการเกิดวิกฤตดังกล่าวคือปัญหาสภาวะโลกร้อน และนี่เป็นโอกาสทางธุรกิจเสมือนจุดเริ่มต้นที่สำคัญที่ทำให้ตนได้ศึกษา ค้นคว้า และให้ความสำคัญกับพลังงานทดแทน จึงได้ร่วม



ความไว้วางใจ จากลูกค้า คือ ความภูมิใจของเรา”

คนอื่น โดยลูกค้าจะได้รับการบริการหลังการขายเป็นอย่างดีจากทีมงานที่มีประสบการณ์ และเพื่อให้ตอบสนองกับการใช้ชีวิตของคนยุคปัจจุบัน เสนาได้คิดค้นและสร้างแอปพลิเคชันตัวหนึ่งขึ้นมาชื่อว่า “SENA 360 Service” เป็นช่องทางหนึ่งของการบริการสอดคล้องกับเทรนด์การสื่อสารใหม่ของโลกยุค 4.0 โดยความโดดเด่นของแอปฯดังกล่าวครอบคลุมความสะดวกสบายของกลุ่มผู้อยู่อาศัยซึ่งประกอบไปด้วย SEN A We Care ที่สามารถแจ้งปัญหาและการซ่อมแซมได้ตลอด 24 ชั่วโมง ถัดมาเป็น **Victory** คือ นิติบุคคลที่จะดูแลและบริหารจัดการโครงการให้อยู่สบาย เช่น ความปลอดภัย บำรุงรักษาพื้นที่ส่วนกลาง รักษาความสะอาด ถัดจากนั้นคือ **Living Agent**

การบริการรับฝากขาย - เช่า สำหรับลูกค้าบ้านที่ต้องการขายหรือซื้อ อสังหาริมทรัพย์ สอดคล้องกับ **SENA Solar** ที่เข้ามาดูแลเรื่องพลังงานแสงอาทิตย์ ซึ่งลูกค้าจะสามารถตรวจเช็ครายละเอียดการประหยัดค่าไฟได้ตลอดเวลา และที่สำคัญยังแชร์เรื่องการลดคาร์บอนไดออกไซด์ไปยั้งโลกสื่อสารออนไลน์ต่างๆ อันเป็นการส่งผ่านวิถีคิดการรักได้อีกหนึ่งช่องทางด้วย

ทั้งนี้ ภายในโครงการดังกล่าว นอกจากการติดตั้งโซลาร์รูฟให้บ้านทุกหลังแล้ว ในพื้นที่ส่วนกลางเรายังดำเนินการจัดตั้งโซลาร์ สเตชัน ที่สามารถผลิตไฟฟ้าจากพลังงานแสงอาทิตย์และเก็บไว้ในแบตเตอรี่ เพื่อนำมาใช้ในช่วงเวลากลางคืน อาทิ ไฟถนนภายในโครงการ อีกทั้งยังสามารถชาร์จไฟฟ้าให้กับรถรับ-ส่งผู้อยู่อาศัยในโครงการ และที่สำคัญวัสดุก่อสร้างต่างๆ ของบ้านยังเป็นวัสดุประหยัดพลังงาน นับได้ว่าการพัฒนาโครงการที่อยู่อาศัยด้วยการนำแผงโซลาร์มาประยุกต์ใช้เป็นการก้าวที่สำคัญเสมือนตั้งต้นแบบทางความคิดให้กับภาครัฐ ภาคเอกชน รวมทั้งภาคการศึกษาได้เข้ามาเรียนรู้และนำไปต่อยอดในการดำเนินธุรกิจและดำเนินชีวิตต่อไปอย่างสมบูรณ์ ฉะนั้นแล้วเรามาร่วมสร้างสังคมรักษ์โลก โดยเริ่มต้นที่บ้านของคุณ “SENA SOLAR HOUSE”



มือกับมหาวิทยาลัยเกษตรศาสตร์ เพื่อสร้างผลิตภัณฑ์ที่เป็น “Green Idea” และการบูรณาการดังกล่าวผสมผสานกับการมุ่งมั่นและตั้งใจจริง จนได้ตกผลึกแนวคิดในการนำ “แผงโซลาร์” มาใช้ในโครงการอสังหาริมทรัพย์ นับได้ว่าเป็นโครงการที่อยู่อาศัยอันดับแรกของประเทศที่น่ากระบวนกรดังกล่าวมาประยุกต์ใช้

แนวคิด “Sena Solar House” คือ ส่วนเติมเต็มที่สำคัญให้กับผู้อยู่อาศัยได้สัมผัสถึงคุณประโยชน์ของพลังงานแสงอาทิตย์ โดยแผงโซลาร์ที่นำมาใช้ในโครงการของเรา เป็นแผงของบริษัทเพิร์ส โซลาร์ จำกัด ซึ่งเป็นแผงที่เหมาะสมกับสภาพแสงแดดของประเทศไทยเป็นอย่างดี เพราะแสงแดดในไทยจะเป็นแดดแรงแต่มีความชื้นปะปนอยู่เป็นจำนวนมาก ทำให้การเลือกแผงโซลาร์นั้น ต้องตอบโจทย์ตรงนี้ได้ ซึ่งแผงโซลาร์จากบริษัท เพิร์ส โซลาร์ สามารถตอบโจทย์ในจุดนี้ได้เป็นอย่างดี นอกจากนี้ตัวแผงยังมีการออกแบบที่สวยงามสอดคล้องกับรูปแบบบ้านที่ทันสมัยได้อย่างสมดุล ซึ่งโครงการที่อยู่อาศัยนำร่องในการติดตั้งโซลาร์รูฟดังกล่าวนั้นประกอบไปด้วย 2 โครงการ คือ SEN A Park Ville Ramindra Wongwaen และ SEN A Ville Borommaratchachonnani-Sai 5 ฉะนั้นแล้วการติดตั้งแผงโซลาร์ดังกล่าวผู้บริโภคจะได้รับความประหยัดในเรื่องของการใช้พลังงานไฟฟ้า อีกทั้งยังเป็นส่วนหนึ่งของการช่วยกันรักษาโลกอย่างสร้างสรรค์และยั่งยืนอย่างแน่นอน

ไม่เพียงเท่านั้น เสนา เรามีบริการหลังการขายแบบ 360 องศา ที่สร้างขึ้นมาจากปรัชญาองค์กร “ความไว้วางใจจากลูกค้า คือความภูมิใจของเรา” ซึ่งเราได้ให้ความสำคัญกับการบริการหลังการขายอย่างมาก ตั้งแต่วันแรกที่ลูกค้าซื้อบ้านหรือคอนโดของเสนาจนถึงวันที่ลูกค้าจะขายบ้านหรือคอนโดให้





# อิซูซุ ดีแมคซ์

## 1.9 ดีดีไอ บลูเพาเวอร์

### ปีกอัฟรักซ์โลก

น้ำมันถึงเดียวเที่ยวไกลสุด “คุณหมิง – กวางโจว”

“อิซูซุ” จับมือผู้ใช้รถอิซูซุตัวจริง จัดทริปประวัติศาสตร์กับกิจกรรมคาราวานท่องเที่ยวสร้างสถิติใหม่ของการประหยัดน้ำมันด้วย “นวัตกรรมเปลี่ยนโลก” ให้เป็นที่ประจักษ์ในภารกิจสุดท้าทายครั้งแรก อิซูซุ ดีแมคซ์ 1.9 ดีดีไอ บลูเพาเวอร์ “นวัตกรรมประหยัดน้ำมันเปลี่ยนโลก น้ำมันถึงเดียว...เที่ยวไกลสุด คุณหมิง-กวางโจว 1,405 กม.” ทบสถิติการเดินทางระยะไกลด้วย “น้ำมันถึงเดียว” ครั้งก่อน ด้วยอัตราประหยัดเฉลี่ยสูงถึง 22.40 กม./ลิตร โดยครั้งนี้เพิ่มความท้าทายขึ้นไปไกลกว่าเดิมอีก 87 กิโลเมตร ตอกย้ำความประหยัดน้ำมันเหนือชั้นกว่ารุ่นเครื่องยนต์ 2,500 ซีซี. ถึง 19% ในสภาพการจราจรจริง ท่ามกลางลัทธิพยานมากมาย โดยอัตราการใช้น้ำมันเชื้อเพลิงดีที่สุดในที่ 24.38 กม./ลิตร เติมเต็มความเชื่อมั่นในความประหยัดน้ำมันของ “อิซูซุ ดีแมคซ์ 1.9 ดีดีไอ บลูเพาเวอร์” และวิธีขับรถประหยัดน้ำมันในชีวิตประจำวันนั้นทำได้ไม่ยาก “ครั้งแรก อิซูซุ ดีแมคซ์ 1.9 ดีดีไอ บลูเพาเวอร์ น้ำมันถึงเดียว...เที่ยวไกลสุด คุณหมิง-กวางโจว 1,405 กม.”

กิจกรรมครั้งนี้เป็นคาราวานท่องเที่ยวทางรถยนต์ที่มีเอกลักษณ์ของอิซูซุ ด้วยการพิสูจน์ความประหยัดน้ำมันในแบบฉบับเหนือชั้นของอิซูซุ จัดขึ้นเมื่อวันที่ 2-4 กันยายน 2559 ที่ผ่านมา นับเป็นเส้นทางที่ไกลที่สุดในประวัติศาสตร์การคาราวาน “น้ำมันถึงเดียว” ของอิซูซุ ด้วยความเชื่อมั่นในสมรรถนะและความประหยัดน้ำมันอย่างเหนือชั้นของ “นวัตกรรมเปลี่ยนโลก” ใน “อิซูซุ ดีแมคซ์ 1.9 ดีดีไอ บลูเพาเวอร์” ที่มาพร้อมเทคโนโลยีอัจฉริยะ “อิซูซุอินไซต์” (Isuzu Insight) เพียงหนึ่งเดียวแห่งวงการรถปิกอัพที่สามารถวิเคราะห์พฤติกรรมการขับขี่ในชีวิตประจำวัน เพื่อช่วยให้ผู้ใช้รถอิซูซุสามารถพัฒนาการขับขี่ให้มีประสิทธิภาพ ปลอดภัย และขับได้ประหยัดน้ำมันยิ่งขึ้น

อย่างไรก็ตาม รถทุกคันถูกกำหนดให้เปิดแอร์ตลอดเส้นทาง โดยใช้ความเร็วเฉลี่ย 80-90 กม./ชม. แบบเดียวกับการขับในชีวิตประจำวัน และเป็นความเร็ว



ที่ประเทศจีนกำหนด โดยมีลัทธิพยาน ทั้งคณาจารย์จากคณะวิศวกรรมศาสตร์ มหาวิทยาลัยเทคโนโลยีพระจอมเกล้า พระนครเหนือ และสื่อมวลชนร่วมสังเกตการณ์คาราวานในครั้งนี้ตลอดเส้นทาง รวมทั้งสิ้น 3 วัน โดยแบ่งระยะทางดังนี้ วันที่ 1 : คุณหมิง

# All New TOYOTA SIENTA Bring it ALL ...

“โตโยต้า” ได้ถูกซ์เปิดตัวรถยนต์นั่งอเนกประสงค์รูปแบบใหม่ “โตโยต้า เซียนต้า ใหม่” ให้กับลูกค้าชาวไทย เติมเต็มช่องว่างตลาดที่ยังมีความต้องการของผู้บริโภค หวังกระตุ้นยอดขายช่วงตลาดรถชะลอตัว ภายใต้รูปแบบรถยนต์นั่งประเภท Compact Multi-purpose Vehicle ที่ถูกออกแบบให้มี 3 แถว 7 ที่นั่ง สามารถปรับเปลี่ยนตำแหน่งเบาะนั่งเพื่อบรรทุกสัมภาระ และสามารถใช้ประโยชน์ได้อย่างคุ้มค่าด้วยประตูข้างสไลด์อัตโนมัติ ประกอบกับสมรรถนะการขับขี่ที่คล่องตัว ประหยัดน้ำมัน ตลอดจนระบบมาตรฐานความปลอดภัยระดับโลกที่สมบูรณ์แบบตั้งเป้าการขายในปีนี้ 1,700 คัน พร้อมทั้งดึง “ไปรยา ลุนด์เบิร์ก” นักแสดงนางแบบยอดนิยมที่มีความสามารถ และมีรูปแบบการใช้ชีวิตกับกิจกรรมหลากหลายมาเป็นพรีเซนเตอร์ให้กับเซียนต้า ใหม่ โดยเราจะใช้กลยุทธ์ทางการตลาดที่มุ่งเน้นให้เกิดการรับรู้ต่อแบรนด์สูงสุด ด้วยแผนการสื่อสารการตลาดที่ครอบคลุมทุกช่องทาง สำหรับประเทศไทย “เซียนต้า ใหม่” คือหนึ่งในความภาคภูมิใจที่เราตั้งใจนำเสนอให้กับลูกค้าชาวไทยเพื่อเติมเต็มตลาดรถยนต์นั่งอเนกประสงค์ ด้วยดีไซน์ที่โฉบเฉี่ยว ทันสมัย ภายใต้แนวคิดที่อิสระและแตกต่าง คุ้มค่าด้วยประโยชน์ใช้สอยที่ครบครัน ควบคู่ไปกับสมรรถนะการขับขี่ที่สนุกสนานเหนือระดับจากรถยนต์นั่งอเนกประสงค์ที่มีอยู่ในตลาดปัจจุบันที่สามารถตอบไลฟ์สไตล์ของผู้บริโภคยุคดิจิทัลที่มีความหลากหลายได้อย่างลงตัว

นอกจากนี้ “เซียนต้า ใหม่” ได้มีการออกแบบให้มี 3 แถว 7 ที่นั่ง ภายในห้องโดยสารมีพื้นที่กว้างขวาง เน้นเรื่องประโยชน์ใช้สอยและความสะดวกสบายในการใช้งานเป็นหลัก และเพื่อตอบสนองการใช้งานให้มีประสิทธิภาพมากยิ่งขึ้น “เซียนต้า ใหม่”





(KUNMING) – ปายเซ่อ (BAISE) ระยะทาง 578 กม., วันที่ 2 ปายเซ่อ (BAISE) – หลัวต้ง (LUODING) ระยะทาง 599 กม. และวันที่ 3 : หลัวต้ง (LUODING) – กวางโจว (GUANGZHOU) ระยะทาง 228 กม.

เมื่อรถ “อีซูซุดีแมคซ์ 1.9 ดีดีไอ บลูเพาเวอร์” ทั้ง 5 คันที่ขับฝ่าสายฝนที่ตกพรำในช่วงเช้าได้มาถึงจุดหมายปลายทางเป็นผลสำเร็จ โดยรถทุกคันไม่มีสัญญาณไฟเตือนน้ำมันใกล้หมดปรากฏเลยแม้แต่คันเดียว ที่ส่งผลให้เกิดสถิติการประหยัดน้ำมันเฉลี่ยสูงถึง 22.40 กม./ลิตร ซึ่งเป็นค่าเฉลี่ยสูงสุดเท่าที่อีซูซุเคยจัดกิจกรรมคาราวานท่องเที่ยวด้วย “น้ำมันถึงเดียว” โดยมีคันที่ได้คะแนนเต็ม 100 มากถึง 3 คัน ส่วนอีก 2 คันได้คะแนน 98 และ 97 ตามลำดับ

**มร.โทชิอากิ มาเอคาเวะ** กรรมการผู้จัดการ บริษัท ตรีเพชรอีซูซุเซลส์ จำกัด เปิดเผยถึงกิจกรรมในครั้งนี้ว่า “ผมขอขอบคุณนักขับทุกท่านที่มีส่วนช่วยสร้างสถิติประหยัดน้ำมันใหม่อันโดดเด่นให้แก่วงการรถยนต์เมืองไทย ด้วยความสำเร็จในการเดินทางจากเมืองคุนหมิง สู่มืองกวางโจว ระยะทาง 1,405 กิโลเมตร โดยใช้ น้ำมันไม่ถึงหนึ่งถัง นับเป็นคาราวานประหยัดน้ำมันระยะทางไกลที่สุดในประวัติศาสตร์ที่อีซูซุเคยจัดมา และยังเป็นครั้งแรกที่รถร่วมขบวนทุกคันเป็นรถปิกอัพ “อีซูซุดีแมคซ์ 1.9 ดีดีไอ บลูเพาเวอร์” ซึ่งเป็นที่ยอมรับในความประหยัดน้ำมันและสมรรถนะเครื่องยนต์อันยอดเยี่ยม ซึ่งเป็นเอกลักษณ์ของรถปิกอัพอีซูซุ

ทั้งนี้ประวัติศาสตร์แห่งความสำเร็จของคาราวานท่องเที่ยวข้ามประเทศด้วย “น้ำมันถึงเดียว” ของอีซูซุ เพื่อร่วมรณรงค์ให้ผู้บริโภคชาวไทยเล็งเห็นถึงความสำคัญของการใช้ “น้ำมัน” ทุกหยดอย่างคุ้มค่าและมีประสิทธิภาพสูงสุด ได้เริ่มตั้งแต่ปี พ.ศ. 2550 จนถึงปีล่าสุดจัดขึ้นทั้งสิ้นรวม 8 ครั้ง

## สนุกเต็มที่ ชีวิตเต็มสไตล์

ประกอบด้วยเครื่องยนต์ขนาด 1.5 ลิตร Dual VVT-i แรงม้าสูงสุด 108 แรงม้า ระบบจ่ายน้ำมันหัวฉีดอิเล็กทรอนิกส์ แบบ EFI น้ำมันเชื้อเพลิงแก๊สโซฮอล์ E20 มาตรฐานไอเสียยูโร 4 อัตราสิ้นเปลืองน้ำมันเฉลี่ย 16.1 กม./ลิตร ที่มีอัตราการประหยัดน้ำมันที่ยอดเยี่ยม ผลงานกับระบบเกียร์อัตโนมัติแบบ CVT พร้อมระบบ Sport Sequential Shift 7 สปีด ช่วยเพิ่มสุนทรียภาพในการขับขี่ที่มาพร้อมกับความปลอดภัย อีกทั้งยังเงียบและนุ่มนวลตลอดการเดินทาง ด้วยคุณสมบัติต่างๆ เหล่านี้ ผมเชื่อว่า “เขียนด้า ใหม่” จะสามารถตอบโจทย์ทุกความต้องการของลูกค้า และมั่นใจว่าจะเป็นรถ Compact MPV รูปแบบใหม่ที่สมบูรณ์แบบที่สุด และประหยัดพลังงานเป็นมิตรกับสิ่งแวดล้อมสำหรับลูกค้าชาวไทย

ดังนั้น เพื่อเป็นการสะท้อนภาพลักษณ์ที่โดดเด่นของ “เขียนด้า ใหม่” โดยได้เลือก “คุณไปรยา ลุนด์เบิร์ก” นักแสดง นางแบบยอดนิยมที่มีความสามารถ และมีรูปแบบการใช้ชีวิตที่กิจกรรมหลากหลาย มาเป็นพรีเซนเตอร์ให้กับเขียนด้า ใหม่ เพื่อการสื่อสารการตลาดที่ครอบคลุมทุกช่องทาง

ทั้งนี้โดยด้า เขียนด้า ใหม่ มีให้เลือกทั้งหมด 2 รุ่น 4 สี คือ (Orange Metallic/ Silver Metallic/ Super White/ Attitude Black Mica) คือ 1.5 V เกียร์อัตโนมัติ ราคา 865,000 บาท และ 1.5 G เกียร์อัตโนมัติ ราคา 750,000 บาท ซึ่งราคาดังกล่าวเป็นราคาขายปลีกพร้อมอุปกรณ์มาตรฐานที่ผลิตจากโรงงาน รวมราคาชุดอุปกรณ์ตกแต่งพิเศษ



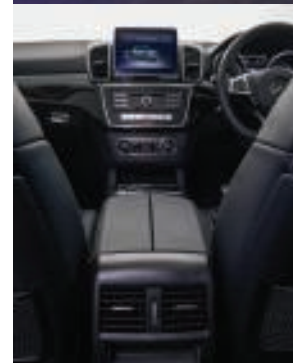
Mercedes-

# Benz

GLE 500 e 4MATIC v

## electric Driving : รถยนต์เพื่อสิ่งแวดล้อม

“เมอร์เซเดส-เบนซ์” เผยวิสัยทัศน์การเป็นผู้นำยนตรกรรมเพื่อสิ่งแวดล้อม หรือ Mercedes-Benz electric Driving ผู้ดูแลแคมเปญการตลาด DEFINE TOMORROW เพื่อตอกย้ำความเป็นที่หนึ่งด้านนวัตกรรมยานยนต์ พร้อมเปิดตัวภาพยนตร์โฆษณาเรื่องล่าสุด “Loop-breaker” เพื่อสื่อสารถึงความโดดเด่นของรถยนต์กลุ่ม electric Driving ใน 3 ด้าน คือ นวัตกรรมอันล้ำสมัย (Innovations) สมรรถนะอันทรงพลัง (High Performance) และเทคโนโลยีการขับเคลื่อนด้วยไฟฟ้า (electric Drive) โดดเด่นด้านการประหยัดพลังงานและเป็นมิตรกับสิ่ง



แวดล้อม พร้อมกันนี้ ทางบริษัท ยังได้เปิดตัว Mercedes-Benz GLE 500 e 4MATIC รถยนต์ในกลุ่มเอสยูวีที่รวมความแข็งแกร่งและความสง่างามอย่างที่สุดไว้ในหนึ่งเดียว ที่ขับเคลื่อนด้วยเทคโนโลยีปลั๊กอินไฮบริดเพื่อตอบสนองไลฟ์

สไตล์ที่ไร้ขีดจำกัดอย่างแท้จริง โดยมาให้เลือกสรรใน 2 ดีไซน์ ได้แก่ GLE 500 e 4MATIC Exclusive สนนราคาค่าตัว 4,490,000 บาท และ GLE 500 e 4MATIC AMG Dynamic สนนราคาค่าตัว 4,990,000 บาท โดยรถยนต์รุ่นนี้มาพร้อมกับการปล่อย CO2 ที่ลดเหลือเพียง 83 กรัม/กิโลเมตรเท่านั้น

ขณะเดียวกันเมอร์เซเดส-เบนซ์ (ประเทศไทย) ยังได้ทำการเปิดตัว Mercedes-Benz LE 500 e 4MATIC ขับเคลื่อนด้วยเครื่องยนต์เบนซิน แบบวี เทอร์โบคู่ พร้อมอินเตอร์คูลเลอร์ 6 สูบ ความจุ กระบอกสูบ 2,996 ซีซี กำลังแรงม้าสูงสุดที่ 333 แรงม้า และกำลังจากมอเตอร์ไฟฟ้าที่ 116 แรงม้า ที่ 5,250-6,000 รอบ/นาที แรงบิด 480 นิวตันเมตร ที่ความเร็วรอบ 1,600-4,000 ต่อนาที อัตราเร่ง 0-100 กม./ชม. ที่ 5.3 วินาที ความเร็วสูงสุด 245 กม./ชม. ขับเคลื่อนด้วยระบบส่งกำลังแบบเกียร์อัตโนมัติ 7G-TRONIC PLUS แบบ DIRECT SELECT พร้อมระบบเปลี่ยนเกียร์ที่พวงมาลัย เพิ่มความสะดวกสบายให้กับผู้ขับขี่อีกด้วย



## ตามรอยพ่อ

• จาตุรันต์ วัฒนประทีป  
ผู้อำนวยการวิทยาลัยการอาชีพวังไกลกังวล

# เราจะเดิน ตามรอยพ่อ

จากบทความจาก นิตยสาร Green Life Plus ฉบับเดือน กันยายน 2559 เราได้ทราบว่า วิทยาลัยต้นแบบของการจัดการพลังงานไฟฟ้าที่เจริญรอยตามเบื้องยุคลบาท ของวิทยาลัยการอาชีพวังไกลกังวล สถานศึกษาในเขตพระราชฐานวังไกลกังวล ซึ่งได้กล่าวถึง การใช้พลังงานทดแทนเข้ามาช่วยลดรายจ่าย เพิ่มรายได้ ยืดอายุการใช้พลังงานอื่น ๆ สร้างความตระหนักรู้รับผิดชอบต่อทรัพยากรธรรมชาติและสิ่งแวดล้อม เป็น “ศูนย์การเรียนรู้พลังงานทดแทน” ทุกสรรพสิ่งล้วนต้องพึ่งพาอาศัยซึ่งกันและกัน หรือ ความสมดุลโดยธรรมชาติ พระบาทสมเด็จพระเจ้าอยู่หัวภูมิพลอดุลยเดช ทรงมีพระอัจฉริยภาพ ในการ “พัฒนาคน” เป็นตัวตั้งต้น และ ยึดหลัก “ผลประโยชน์ของชาติหรือส่วนรวมและมีส่วนร่วมในการตัดสินใจของประชาชน” ตามภูมิสังคมที่คำนึงถึงความแตกต่างกันในแต่ละพื้นที่ และ “การพึ่งพาตนเอง” โดยรู้จักประมาณตน ดำเนินการด้วยความรอบคอบ ระมัดระวัง และทำตามลำดับขั้น โดยบูรณาการ “เข้าใจ เข้าถึง พัฒนา” และ “การรู้จัก สามัคคี” ของทุกฝ่าย ส่งผลให้ประชาชน และชุมชนในชนบทที่ได้ดำเนินการตามแนวพระราชดำริของพระองค์ท่าน มีความเป็นอยู่ที่ดีขึ้น สามารถพึ่งพาตนเองได้ ทั้งเรื่องเศรษฐกิจ สังคม ในการใช้เทคโนโลยีให้เหมาะสม ใช้ทรัพยากรได้อย่างประหยัดและยั่งยืน อันนำไปสู่ชุมชนและสังคมที่เข้มแข็ง และอยู่ร่วมกันอย่างสันติสุข

ความจริงของการดูแลทรัพยากรธรรมชาติและสิ่งแวดล้อมเป็นหน้าที่ของประชาชนชาวไทยทุกคน ที่ต้องร่วมคิด ร่วมทำ ร่วมอนุรักษ์ เพื่อให้มีทรัพยากรธรรมชาติได้มีใช้ถึงรุ่นลูกหลาน แต่ด้วยความจำกัดของแหล่งทำกิน การที่จะต้องมีชีวิตที่ดี มีรายได้ เรื่องการอนุรักษ์จึงเป็นเรื่องใกล้ตัว จึงขาดการเอาใจใส่อย่างจริงจัง ถ้าไม่จนตัวก็จะไม่ทำ พระบาทสมเด็จพระเจ้าอยู่หัวของเราทรงศึกษาวิธีการป้องกันและบำรุงรักษา และทดลองปฏิบัติด้วยพระองค์เองในโครงการต่าง ๆ เช่น โครงการส่วนพระองค์ สวนจิตรลดา และศูนย์การศึกษาทางไกลอันเนื่องมาจากพระราชดำริ ฯลฯ ทรงเห็นประชาชนส่วนใหญ่มีอาชีพกสิกรรม มีรายได้ไม่แน่นอนจากผลผลิตของการเกษตร อันเกิดจากภัยธรรมชาติที่เกิดขึ้นเองตามธรรมชาติ และมีฝีมือมนุษย์ โดยเฉพาะแหล่งน้ำ ทรงพระราชดำริส พระราชทาน เมื่อวันที่ 17 มีนาคม พ.ศ. 2539 ใจความสำคัญว่า “ต้องมีน้ำบริโภคและน้ำใช้ น้ำเพื่อการเพาะปลูก เพราะชีวิตที่อยู่ที่นี่ ถ้ามีน้ำคนก็อยู่ได้ ถ้าไม่มีน้ำ คนก็อยู่ไม่ได้ ไม่มีไฟฟ้า คนอยู่ได้ แต่ถ้ามีไฟฟ้า ไม่มีน้ำ คนอยู่ไม่ได้” น้ำจึงเป็นองค์ประกอบของสิ่งมีชีวิต



การไม่มีน้ำ ชีวิตก็ไม่สามารถอยู่รอดได้ พระบาทสมเด็จพระเจ้าอยู่หัว ทรงปณิธานที่จะเป็น “น้ำ” สมเด็จพระนางเจ้าพระบรมราชินีนาถ ทรงจะเป็น “ป่า” จึงเกิดโครงการ “ปารักษ์น้ำ” อยู่ทั่วทุกมุมของประเทศไทย

น้ำและป่ามีการเชื่อมโยงสายสัมพันธ์กันอย่างขาดมิได้ ดัง “วัฏจักรของน้ำและการเกิดฝน” น้ำในชั้นบรรยากาศเกิดจากการระเหยของน้ำจากแหล่งน้ำทั่วไป เช่น ทะเล, แม่น้ำ, คลอง, หนอง, บึง และห้วย จากการคายไอน้ำของใบไม้ จากพื้นดิน ไอน้ำเหล่านี้ จะรวมตัวกันบนแกนกลั่นตัว (Aerosol) เกิดเป็นหมอกและเมฆ ซึ่งเกิดจากการพัฒนาตามกระบวนการธรรมชาติ จนกระทั่งเกิดเป็นฝน หรือ หิมะ ตกลงสู่พื้นโลก หากพื้นโลกปกคลุมด้วยต้นไม้ใบหญ้า ต้นไม้ใหญ่ๆ ก็จะดูดซับน้ำไว้ในลำต้นเพื่อจะเจริญเติบโตต่อไป เมื่อต้นไม้ได้รับแสงแดด จะเกิดการสังเคราะห์แสงเพื่อปรุงอาหาร เลี้ยงลำต้น (ฟอกอากาศ) ในขณะเดียวกันใบไม้ก็จะคายน้ำให้กลับไปสู่บรรยากาศ แล้วไอน้ำเหล่านั้นก็จะรวมตัวกันกลั่นตัวเป็นหยดน้ำ ต้นไม้จึงเป็นตัวตั้งต้นของการผลิตไอน้ำให้กับอากาศ และยังทำหน้าที่ยึดพื้นดินให้จับกลุ่มเป็นก้อน ฉะนั้นแล้ว น้ำ จึงมีความจำเป็นต่อชีวิตและสรรพสิ่งบนโลกนี้ ที่มีความเชื่อมโยงกับทรัพยากรธรรมชาติและสิ่งแวดล้อมอื่น ๆ

ตามแนวทาง พระราชดำริของพระองค์ท่านในการแก้ไขทรัพยากรน้ำ ทรงวางแนวทางไว้ 3 แนวทางดังนี้

- ปัญหาการขาดแคลนน้ำ
- ปัญหาน้ำท่วม
- ปัญหาน้ำเสีย

จากปัญหาทรัพยากรน้ำทั้ง 3 ขาดความสมดุลจึงเป็นปัญหา แล้วเราจะทำกันอย่างไร ?

### ติดตามได้ในฉบับต่อไป

เขียน และ เรียบเรียง โดย : นายจาตุรนต์ วัฒนประทีป  
ผู้อำนวยการวิทยาลัยการอาชีพวังไกลกังวล

ค้นคว้าจาก : หนังสือ สารานุกรมพระราชกรณียกิจพระบาทสมเด็จพระเจ้าอยู่หัว ครบรอบ 50 ปี แห่งการครองราชย์  
: หนังสือ พระบาทสมเด็จพระเจ้าอยู่หัวกับการพัฒนาการเกษตรไทย



**พ**วกเขาเริ่มจากร้านขายยาขนาด 2 คูหา บริเวณเชิงสะพานพระพุทธรยอดฟ้า ผังธนบุรี จำหน่ายยาแผนปัจจุบัน และแผนโบราณ มาตั้งแต่ปีพ.ศ. 2490 โดยคนรุ่นหนึ่ง “เสถียร สมบูรณ์เวชชการ” แพทย์และเภสัชกรแผนโบราณ จนก่อตั้งเป็น “บริษัท อ้วยอันไอสด จำกัด” ขึ้นในปี พ.ศ. 2529 โดย “สิทธิชัย สมบูรณ์เวชชการ” ทายาทรุ่น 2 ซึ่งนำกรรมวิธีการผลิตและเทคโนโลยีสมัยใหม่เข้ามาประยุกต์ใช้ และวางจำหน่ายในร้านขายยากว่า 5,000 แห่งทั่วประเทศ จนมาถึงทายาทรุ่น 3 เริ่มเข้ามาบริหารกิจการ “โม-ชนรรค์ สมบูรณ์เวชชการ” กรรมการผู้จัดการ บริษัท อ้วยอันไอสด จำกัด สิ่งที่พกดติดตัวมาด้วย คือ ความรู้แบบนักวิทยาศาสตร์ หลังคว้าปริญญาตรีและโท ทางด้าน **Food Science and Technology** ที่ **The Ohio State University, Columbus สหรัฐอเมริกา** คุณโมเล่าว่าสมัยรุ่นปู่ป้ายาลูกกลอนอยู่หลังบ้าน รุ่นพ่อพัฒนาลงแคปซูล มีโรงงานผลิตที่ได้มาตรฐานและทันสมัย มาถึงรุ่นลูกก็เริ่มนำนวัตกรรมเข้ามาปรับใช้ เพื่อเพิ่มประสิทธิภาพของตัวยา เวลาเดียวกับพัฒนาเรื่อง “แบรนด์” ให้เข้าถึงหัวใจคนยุคนี้ เลยพัฒนาผลิตภัณฑ์ให้อ้วยอันยุคใหม่ให้ดูสนุกขึ้น ดูหนุ่มขึ้น ไม่เพียงแค่อผลิตภัณฑ์ใหม่ หรือสูตรยาใหม่ๆ ทว่าคือการ “พลิกโฉมผลิตภัณฑ์” ให้เข้าไปใกล้คนยุคนี้มากขึ้น จึงเกิดแรงบันดาลใจในการสร้าง “มัสเตอร์เฮิร์บ” ขึ้นเป็นคุณลงใจดีที่จะช่วยแนะนำเรื่องสมุนไพรให้กับผู้คน โลโก้ตัวเก่าจะมีแค่ชื่อแบรนด์กับโลโก้รูปใบไม้ไม่เคยมีมาสคอต (Mascot) มาก่อน นี่เป็นตัวแรกเพื่อทำให้แบรนด์มัสเตอร์เฮิร์บเป็นที่จดจำง่าย จึงแตกแบรนด์ให้อ้วยอันรุ่นขึ้น โดยเปลี่ยนทั้งลูกและผลิตภัณฑ์ นี่คือการพลิกโฉมครั้งสำคัญของอ้วยอันไอสด กับธุรกิจเกือบ 7 ทศวรรษ กับความเปลี่ยนแปลงด้วยการปรับตัวเองให้ทันกับ

# 7

## ทศวรรษ อ้วยอันไอสด

### มาตรฐานการผลิตสมุนไพร เน้นความปลอดภัยสู่ผู้บริโภค



**อ้วยอันไอสด** คือหนึ่งในหน้าประวัติศาสตร์ธุรกิจยาแผนไทยที่อยู่ในสนามนี้มานานถึง 70 ปี

โลกยุคใหม่ และยังเพิ่มผลิตภัณฑ์ใหม่หลายชนิด อาทิ ยาน้ำสมุนไพรสำหรับเด็ก สูตรไร้แอลกอฮอล์ ยาอมแก้เจ็บคอ ขับเสมหะ กลิ่นทับทิม และสูตรผสม จินเจอร์-ไลม์ (ขิงและมะนาว) คือตัวอย่างผลิตภัณฑ์ ภายใต้แบรนด์ “มัสเตอร์เฮิร์บ” (MR.HERB) แปรพันธุ์น้องใหม่จาก “อ้วยอันไอสด” ธุรกิจยาแผนโบราณสายพันธุ์ไทย ที่ครอบคลุมคนทุกเจนเนอเรชั่น ตั้งแต่ ยาบำรุง และอาหารเสริม อย่างกลุ่มยาลดไข้สำหรับเด็ก ยาอมสมุนไพร ยาสามัญประจำบ้าน (แบรนด์อ้วยอัน) และผลิตภัณฑ์อาหารเสริม (แบรนด์ HERBAL ONE) บนจุดยืน ผลิตยาคุณภาพ ทานง่าย ไม่ต้องทานเยอะ แม้เป็นของโบราณแต่อยู่ในรูปลักษณะทันสมัย โดยมีการปรับโลโก้ เปลี่ยนรูปแบบแพ็คเกจจิ้งให้ดูดี เน้นตัวอักษร “อ้วยอัน” ให้เด่นชัดขึ้น เพื่อที่ผู้บริโภคจะจดจำ “ชื่อสินค้า” ได้ ไม่ใช่แค่รูปร่างหน้าตาสินค้าเท่านั้น

และอีกหนึ่งบทพิสูจน์ความสำเร็จ คือ การได้รางวัลการันตีจากหลายสถาบัน หนึ่งในนั้นคือ อ้วยอันไอสดผลิตด้วยเครื่องมือที่ทันสมัย ได้รับการรับรองมาตรฐานการผลิตที่ดี (ASEAN GMP) ระดับเอเชียตะวันออกเฉียงใต้ตั้งแต่ปี



2549 จนถึงปัจจุบัน ได้รับรางวัล ออย. QUALITY AWARD ต่อเนื่องกัน 3 ปีซ้อน ในปีพ.ศ. 2554, 2555 และ 2556 และเป็นครั้งที่ 4 ในปี 2559 นี้ นับเป็นผู้ผลิตยาจากสมุนไพรที่ได้รับรางวัล ออย. QUALITY AWARD มากที่สุดขณะนี้ พร้อมตอกย้ำความมุ่งมั่นในการผลิตยาจากสมุนไพรที่มีมาตรฐานและปลอดภัย มาเกือบ 70 ปี ควบคู่กับการมีคุณธรรมและจริยธรรม การช่วยเหลือสังคม ภายใต้คำขวัญ **“คุณภาพ ปลอดภัย ใส่ใจสังคม”** ที่บริษัทฯ ถือเป็นพันธกิจ และมุ่งมั่นปฏิบัติรักษามาตรฐานดังกล่าวมาโดยตลอด จึงทำให้ได้รับรางวัลนี้อย่างต่อเนื่อง โดยมีหลักเกณฑ์สำคัญในพิจารณา คือ มีการผลิตผลิตภัณฑ์คุณภาพเพื่อจำหน่ายในประเทศที่ได้คุณภาพ หากเป็นบริษัทที่ผลิตเพื่อส่งออกต้องมีการจำหน่ายในประเทศด้วย มีการรักษาคุณภาพมาตรฐานการผลิตด้วยดีมาโดยตลอด และอีกหนึ่งรางวัลคุณภาพคือ รางวัล **Bai Po Business Awards ครั้งที่ 8** ที่จัดโดยธนาคารไทยพาณิชย์ ร่วมกับ สถาบันบัณฑิตบริหารธุรกิจศศินทร์ ด้วยความโดดเด่นในมิติ การมีคุณภาพสูง และการตอบสนองและปรับตัวต่อโอกาสและปัญหา สะท้อน **“วิถีปฏิบัติ”** แบบอ้วยอัน ที่ไม่ได้เฉิมเฉยไปตามกาลเวลา ทว่าพร้อมปรับตัวให้รับมือกับทุกสถานการณ์ได้เสมอ การปรับตัวต่อโอกาสและปัญหา อ้วยอันไอสด ใช้เทคโนโลยีที่ทันสมัยอย่าง low temperature evaporator และ spray dryer เพื่อสกัดสารเข้มข้นของสมุนไพร

◀ **ชนรรค์ สมบูรณ์เวชการ**  
กรรมการผู้จัดการ  
บริษัท อ้วยอันไอสด จำกัด

ไพรและวัดปริมาณสารสำคัญในสมุนไพรด้วย High Performance Liquid Chromatography (HPLC) ซึ่งมีผู้ผลิตสมุนไพรไม่กี่รายที่สามารถทำได้และยังสามารถวัดค่า Polyscharrides ในเห็ดหลินจือ, Curcumin ในขมิ้นชัน, Andrographolide ในฟ้าทะลายโจร และ Senoside B ในมะขามแขกรวมทั้งสามารถวัดปริมาณ



Total Phenolic ในยาและผลิตภัณฑ์เสริมอาหาร ซึ่งเป็นตัวบ่งชี้ปริมาณสารต่อต้านอนุมูลอิสระ ทำให้สามารถคัดเลือกวัตถุดิบที่มีคุณภาพสูงสุด เพื่อใช้ผลิตสมุนไพรที่มีคุณภาพสูงอีกด้วย

นายชนรรค์ กล่าวเสริมว่า เพราะวันนี้มีคู่แข่งเยอะขึ้น เฉพาะคนทำยาสมุนไพรมีมากกว่า 1 พันรายทั่วประเทศแล้ว เมื่อผู้ผลิตมีมาก สุดท้ายก็ไปแย่งวัตถุดิบกัน การที่แบรนด์เก่าแก่จะรับมือได้ ก็ต้องสู้ด้วยการ “สร้างแบรนด์” สร้างความมั่นใจให้ลูกค้า สร้างมาตรฐานโรงงาน และผลิตภัณฑ์ สร้างสิ่งที่เป็นสูตรของตัวเอง ให้คนอื่นเลียนแบบไม่ได้ ทุกวันนี้เราจะหยุดนิ่งไม่ได้ เพราะคู่แข่งเยอะขึ้นมาก แม้ว่าเราจะเคยชนะในตลาดนั้น แต่คู่แข่งก็มีการพัฒนาอยู่เรื่อยๆ เช่นเดียวกัน ทุกคนต่างก็พยายาม เพื่อแย่งชิงส่วนแบ่งในตลาดที่มีอยู่ ฉะนั้นอ้วยอันก็ต้องปรับตัวอยู่ตลอดเวลา โดยโจทย์ของผมคือ ต้องคงความโบราณไว้กับความทันสมัย ทำของคุณภาพดี ที่ผู้คนยุคนี้ยอมรับให้ได้ แม้ว่าอ้วยอันไอสดจะมีอะไรหลายๆ อย่างที่เปลี่ยนไป ไม่ว่าจะเป็นรูปแบบยาที่ทันสมัยมากขึ้น การใช้เทคโนโลยีในการผลิตที่ทันสมัยเช่นเดียวกับยาแผนปัจจุบัน

แต่สิ่งหนึ่งที่ยังคงรักษาไว้ไม่ว่าจะผ่านมาก็ยุคก็สมัย ก็คือชื่อแบรนด์ “อ้วยอันไอสด” ที่แปลเป็นไทยว่า การผลิตยาที่ “สะอาด และปลอดภัย” ซึ่งเป็นดั่งปรัชญาธุรกิจที่มีมาตั้งแต่รุ่นคุณปู่ หน้าทีของพวกเราคือ **คงรักษา “คุณค่า” ที่ดีงามเหล่านี้ไว้ เพื่อให้ยังครองใจผู้บริโภคทุกยุคสมัยตลอดไป**





6

ทรนคติการอยู่อาศัยสมัยใหม่ในปัจจุบันมุ่งเน้นการออกแบบที่เรียบง่าย สวยงาม ทันสมัย และที่สำคัญใส่ใจในสิ่งแวดล้อมอย่างสร้างสรรค์ไม่ว่าจะเป็นปลูกบ้านเป็นมิตรกับสิ่งแวดล้อม การนำพลังงานทดแทนมาประยุกต์ใช้กับบ้าน ตลอดจนการสร้างพื้นที่สีเขียวรอบบริเวณบ้าน ซึ่งทั้งหมดล้วนแล้วแต่เป็นส่วนเติมเต็มการอยู่อาศัยสมัยใหม่ที่กำลังได้รับความนิยมในตลาดอสังหาริมทรัพย์ และหนึ่งในตัวอย่างนวัตกรรมอัจฉริยะเพื่อการอยู่อาศัยที่ทาง Green Life Plusมานำเสนอในวันนี้เป็น “อาคารพลังงานแสงอาทิตย์” บริษัท ซีเอ็นเอ็กซ์ คอนสตรัคชั่น จำกัด ได้ปลูกสร้างโครงการ “The Phisuea House” หรือ “บ้านผีเสื้อ” บนทำเลทำทองในอำเภอเมือง จังหวัดเชียงใหม่ ด้วยวิสัยทัศน์อันกว้างไกลของ Mr.Sebastian-Justus Schmidt ในการริเริ่มแนวคิดด้วยการนำเทคโนโลยีการอยู่อาศัยที่ทันสมัยจากฝั่งยุโรปเข้ามาผสมผสานกับสภาพภูมิประเทศเขตร้อนชื้นที่มีแสงแดดสูงอย่างเช่นประเทศไทย จึงได้ลงมือคิดค้นและปฏิบัติด้วยการสร้างระบบโครงข่ายการกักเก็บพลังงานขนาดย่อมขึ้น หรือ (Micro - Grid) ซึ่งเป็นศูนย์กลางในการเก็บและจ่ายพลังงานในรูปแบบของไฟฟ้าให้กับบ้านทุกหลังในโครงการ



# อาคารพลังงานแสงอาทิตย์แห่งแรกของโลก

ปัญหาทุกทิศทางสู่ความสำเร็จ เพื่อการอยู่อาศัยอย่างยั่งยืน

**Mr.Sebastian-Justus Schmidt** เจ้าของโครงการบ้านผีเสื้อ ฉายภาพรวมของ The Phisuea House ว่า โครงการดังกล่าวประกอบไปด้วยบ้านสี่หลังและอาคารอื่น ๆ ซึ่งในภายหลังใช้พลังงานจากเซลล์แสงอาทิตย์ (Photovoltaic Panels) และเก็บพลังงานด้วยระบบไฮโดรเจนโดยในช่วงเวลากลางวันพลังงานจากแสงอาทิตย์ที่เหลือจากการใช้งานระหว่างวันจะถูกนำไปใช้ในระบบเทคโนโลยีการแยกไฟฟ้าด้วยน้ำ (electrolyses) เพื่อสร้างเป็นไฮโดรเจน ทั้งนี้สารดังกล่าวจะถูกนำไปเปลี่ยนสภาพกลับไปเป็นพลังงานไฟฟ้าด้วยเซลล์เชื้อเพลิง (a fuel cell) นับได้ว่าบ้านผีเสื้อเป็นโครงการที่พิถีพิถันแห่งแรกของโลกที่นำเอาพลังงานหมุนเวียนจากแสงอาทิตย์มาผนวกใช้ควบคู่ไปกับการจัดเก็บพลังงานหมุนเวียนที่คงเหลือด้วยพลังงานแบบไฮโดรเจน ตอบโจทย์การอยู่อาศัยกับพลังงานทดแทนได้ตลอด 24 ชั่วโมง

ทางโครงการใช้แผงโซลาร์เซลล์ประมาณ 347 แผง มีกำลังผลิตไฟฟ้าได้สูงถึง 384.2 กิโลวัตต์/ชั่วโมง สำหรับถึงเก็บพลังงานหรือระบบไฮโดรเจนสามารถกักเก็บพลังงานได้ถึง 130 กิโลวัตต์/ชั่วโมงเพียงพอต่อการใช้งานที่ไม่เกิน 200 กิโลวัตต์/ชั่วโมง ใน 1 วัน นอกจากนี้ภายในโครงการดังกล่าวยังให้ความสำคัญกับบริบทโดยรอบของโครงการอย่างเช่น การจัดทำระบบบริหารจัดการน้ำที่สามารถกักเก็บน้ำได้สูงถึง 1,000 คิวบิกเมตร

อย่างไรก็ดีในแง่มุมมองของการออกแบบ **คุณณัฐพงษ์ เล็กชัยชาญ** ผู้ดำเนินการก่อสร้างและดูแลเกี่ยวกับระบบการก่อสร้างทั้งหมด เล่าว่า อาคารดังกล่าววางตำแหน่งของบ้านให้สอดคล้องกับทิศทางลมและแสงแดดอย่างสมดุล พร้อมใช้วัสดุที่เป็นมิตรกับสิ่งแวดล้อม อย่างเช่น อิฐมวลเบา กระฉกเสถียร ชั้นเพื่อเปิดรับแสงจากธรรมชาติที่กรองยูวีจากแสงแดด ด้านเพดานออกแบบโปร่งโล่ง สบาย เพื่อให้ลมพัดผ่านและอากาศภายในถ่ายเทได้สะดวก หนึ่งในแบบการอยู่อาศัยที่มีทิศทางที่ดีสำหรับการปลูกสร้างบ้านในอนาคตที่จะเกิดขึ้น

เจ้าโครงการบ้านผีเสื้อ กล่าวต่ออีกว่า เรามีความพร้อมในการพัฒนาพลังงานทดแทนเพื่อการอยู่อาศัยที่เป็นมิตรกับสิ่งแวดล้อม เพราะประเทศไทยเป็นชาติที่มีการพัฒนาด้านพลังงานดังกล่าวลำดับต้น ๆ ในเอเชีย ผสมผสานกับทัศนคติและอุดมการณ์ในการดูแลและรักษาโลกใบนี้ให้น่าอยู่ยิ่งขึ้น ผ่านการจัดทำโครงการบ้านพร้อมทั้งส่งมอบองค์ความรู้ให้กระจายออกไปในวงกว้างเพื่อให้ประชาชนรับทราบและตระหนักถึงทรัพยากรธรรมชาติและสิ่งแวดล้อม ซึ่งการจำทำโครงการบ้านผีเสื้อแห่งนี้ เป็นต้นแบบในการพัฒนาองค์ความรู้ การสร้างสรรค์ นวัตกรรม การก่อสร้าง สาธารณูปโภคพื้นฐานเพื่อการอยู่อาศัยที่แตกต่างอย่างยั่งยืน

และนี่เป็นก้าวที่สำคัญสำหรับวงการอสังหาริมทรัพย์ของไทยในแง่มุมมองการพัฒนาด้วยการนำเอาเทคโนโลยีหรือนวัตกรรมมาปรับใช้ เพื่อให้การอยู่อาศัยในโลกของอนาคตเป็นการอยู่อาศัยแบบ “กรีน” ที่คำนึงถึงถึงความสำคัญของสิ่งแวดล้อมเป็นลำดับแรกผนวกควบรวมกับการวิจัยและค้นคว้า “นวัตกรรมการอยู่อาศัยรูปแบบใหม่” อย่างสม่ำเสมอ ซึ่งแนวโน้มและความเป็นไปในปี 4.0 สอดรับกับแผนพัฒนาด้านพลังงานทดแทนของภาครัฐอย่างตรงประเด็น เช่นเดียวกันกับพฤติกรรมด้านความต้องการของผู้บริโภคที่กำลังเปลี่ยนแปลงไปตามกระแสโลกในเรื่องของการรักษาสีเขียวสิ่งแวดล้อมถือได้ว่าเป็นทิศทางที่ดีอันนำมาสู่การอยู่อาศัยอย่างยั่งยืน ซึ่งหัวใจในการขับเคลื่อนที่สำคัญ คือ มนุษย์





บริษัท ยูนิตี้ กรุ๊ป จำกัด  
 โทรศัพท์: +662-742-1081-7  
 มือถือ : +669-4325-5111  
 โทรสาร : +662-742-0170  
 E-mail : marketing@unitygroup.co.th  
 www.unitygroup.co.th

# Unity Group



**สมวทิษฐ์ สุนันท์**  
 ผู้ก่อตั้ง/ประธานกรรมการ บริษัท ยูนิตี้ กรุ๊ป จำกัด

## ปีกรงปี 60 ยกระดับเป็น “ผู้พัฒนาอสังหาริมทรัพย์” อย่างครบวงจร

ภายใต้คำนิยามองค์กร Excellent Experience Expertise หรือการใฝ่คิด ใฝ่รู้ ใฝ่ปฏิบัติ เป็นเข็มทิศที่ล้ำค่าในการเดินทางขององค์กรในการให้บริการด้านการบริหารจัดการอาคาร คอนโดมิเนียม ที่อยู่อาศัย ทั้งแนวตั้งและแนวราบ รวมทั้งการดูแลทรัพย์สินโดยทีมงานมืออาชีพ การันตีด้วยมาตรฐานระดับสากล หล่อหลอมการทำงานที่เป็นทีม หรือ Unity ด้วยการผนึกกำลังหน่วยงานที่มีความเชี่ยวชาญด้านต่างๆ เพื่อมาเติมเต็มและยกระดับตัวเองให้เป็นผู้พัฒนาอสังหาริมทรัพย์อย่างครบวงจรทั้งในและต่างประเทศต่อไปอย่างเต็มภาคภูมิ” **คุณสมวทิษฐ์ สุนันท์ ผู้ก่อตั้ง/ประธานกรรมการ บริษัท ยูนิตี้ กรุ๊ป จำกัด**

“Know-how เกิดขึ้นได้ด้วยตนเอง” **คุณสมวทิษฐ์ สุนันท์** ฉายภาพความเป็นมาของยูนิตี้ กรุ๊ปว่า ตนเองเห็นถึงทิศทางและการเติบโตของธุรกิจอสังหาริมทรัพย์ แม้ในช่วงเวลาดังกล่าวประเทศไทยจะเกิดวิกฤตเศรษฐกิจ แต่ตนมองว่าเป็นโอกาสจึงได้เปิด **บริษัท ยูนิตี้แมนเนจเม้นท์ จำกัด** ในปี พ.ศ.2543 เพื่อให้บริการบริหารจัดการอาคารสูง คอนโดมิเนียม หมู่บ้านจัดสรร ต่อมาในปี พ.ศ.2547 ได้พัฒนาระบบการทำงานด้วยการจัดระบบบริหารจัดการอาคารภายใต้ชื่อระบบ Unity Management system (UMS) เพื่อให้สอดคล้องและสร้างมาตรฐานการบริการของบริษัทฯ พร้อมทั้งได้รับการรับรองคุณภาพตามมาตรฐานสากลระบบ ISO 9001:2000 ในปี 2551 และการรับรองระบบคุณภาพมาตรฐานสากล ISO 9001:2008 ในปี 2552 โดย Moody International (Thailand) อย่างไรก็ตามการพัฒนายูนิตี้แมนเนจ

เม้นท์ซึ่งบริหารจัดการอาคารแบบครบวงจร one stop service ได้ต่อยอดทางธุรกิจด้วยการจัดตั้ง **บริษัท ส.สะอาด ดี แคร่ เซอร์วิส จำกัด หรือ SSD** ที่มีความชำนาญและผ่านการฝึกอบรมมาตรฐานการทำความสะดวกสะอาด **บริษัท เอส การ์ด เซอร์วิสเชส จำกัด หรือ S.Guard** ที่พร้อมให้บริการความปลอดภัยในทุกชุมชนตลอด 24 ชั่วโมง **บริษัท ยู-เทค เอ็นจิเนียริง จำกัด หรือ U-Tech** วิศวกรผู้ชำนาญในระบบวิศวกรรมอาคารและการก่อสร้าง รวมทั้ง **บริษัท CLE AGENCY จำกัด** ที่พร้อมให้คำปรึกษาโครงการและเครือข่ายการตลาดที่เข้มแข็ง เพราะเรามองว่างานบริการบริหารอสังหาริมทรัพย์ต้องมีทุกภาคส่วนอย่างครบครัน ไม่ว่าจะเป็น บริหารจัดการอาคาร บริการความสะดวก ด้านการรักษาความปลอดภัย ด้านการดูแลระบบวิศวกรรมอาคาร บริการซื้อ ขาย ผัก เช่า และเพิ่มมูลค่าอสังหาริมทรัพย์ทุกรูปแบบ จึงเป็นที่มาของการผนึกกำลังและรวมกลุ่มบริษัทเป็น **“บริษัท ยูนิตี้ กรุ๊ป จำกัด”** ในปี 2557 ที่ผ่านมามีเส้นทางและประสบการณ์ด้านการให้บริการบริหารอสังหาริมทรัพย์กว่า 16 ปี การันตีด้วยความสำเร็จจากผลงาน Noble Reflex, Noble Refine, Noble Re-D, Noble Remix, Centric Scene Ratchavibha, Rhythm Sukhumvit 44/1, True Thonglor, Narasiri Srinakharin-Phatthanakan และอื่นๆ อีกหลากหลาย ทั้งนี้ประธานกรรมการ บริษัท ยูนิตี้ กรุ๊ป จำกัด เผยต่ออีกว่า ภายใต้การให้บริการของบริษัท CLE AGENCY จำกัด จะเป็นทางเลือกให้กับผู้ประกอบการในการเป็นตัวแทนซื้อขายโครงการคอนโดมิเนียมและบ้านจัดสรร เพื่อรองรับความต้องการของนักลงทุนทั้งในและต่างประเทศในทุกมิติ พร้อมกันนี้จะมุ่งเน้นในเรื่องการบริหารจัดการอสังหาริมทรัพย์ด้วยการนำเทคโนโลยีและนวัตกรรมมาปรับใช้เพื่อตอบโจทย์ความต้องการด้านความสะดวกสบายและที่สำคัญคือความปลอดภัยในทุกสัดส่วน ภายใต้กรอบวิสัยทัศน์ในการดำเนินงานที่ว่า **“เป็นบริษัทบริหารทรัพย์สินที่มีความรับผิดชอบต่องานบริการและสังคม”** ผสมผสานกับหน่วยงานที่มีความสำคัญในการทำธุรกิจ ทำให้เรามองว่าการขยายตัวของตัวเองขึ้นสู่การผู้พัฒนาอสังหาริมทรัพย์ในปี พ.ศ.2560 เป็นทิศทางและโอกาสที่ดี ด้วยปัจจัยความพร้อมในการบริการ พร้อมทั้งการมุ่งมั่นจัดการดูแลรักษาทรัพยากรของลูกค้ำให้มีประสิทธิภาพผ่านการจัดฝึกอบรมเพื่อสร้างองค์ความรู้และความชำนาญในวิชาชีพจะเป็นกุญแจและก้าวที่สำคัญของ ยูนิตี้ กรุ๊ป ในฐานะบริษัทคนไทยที่พร้อมดูแลและใส่ใจในทุกรายละเอียดของการให้บริการด้านอสังหาริมทรัพย์แบบครบวงจรต่อไป







△ พิมพ์ผกา หวังหลี่

# ‘ฟิวเจอร์พาร์ค’ ปลูกต้นไม้ สร้างฝายชะลอน้ำ รักษาป่าต้นน้ำ ตามรอย “พ่อ”



นัยการคำฟิวเจอร์พาร์ค  
ร่วมกับ กรมอุทยานแห่งชาติ สัตว์ป่าและพันธุ์พืช  
และสถานีวิทยุโทรทัศน์

ไทยทีวีสี ช่อง 3 จัดกิจกรรม “ปลูกป่า สร้างฝาย เฉลิมพระเกียรติ พระบาทสมเด็จพระเจ้าอยู่หัว ประจำปี 2559”

นางสาวพิมพ์ผกา หวังหลี่ กรรมการผู้จัดการศูนย์การค้าฟิวเจอร์พาร์ค นำทีมผู้บริหารและพนักงาน ร่วมเพิ่มพื้นที่สีเขียว ปลูกต้นไม้จำนวน 100 ไร่ และสร้างฝาย ชะลอน้ำ จำนวน 14 ฝาย ณ หน่วยพิทักษ์แม่เตี้ยะ อุทยานแห่งชาติดอยอินทนนท์ อ.จอมทอง จ.เชียงใหม่ โดยมี คุณกมลไชย คชชา ผู้อำนวยการสำนักบริหารพื้นที่อนุรักษ์ที่ 16 เขตภาคเหนือ เป็นประธานในพิธี

นางสาวพิมพ์ผกา หวังหลี่ กรรมการผู้จัดการศูนย์การค้าฟิวเจอร์พาร์ค กล่าวว่า กิจกรรม “ปลูกป่า-สร้างฝาย เฉลิมพระเกียรติ พระบาทสมเด็จพระเจ้าอยู่หัว ประจำปี 2559” จัดขึ้น โดยมีวัตถุประสงค์ เพื่อถวายเป็นพระราชกุศลแด่พระบาทสมเด็จพระเจ้าอยู่หัว โดยการน้อมนำพระราชดำริ ของพระบาทสมเด็จพระเจ้าอยู่หัว ในการอนุรักษ์และจัดการป่าต้นน้ำ





ให้คงความอุดมสมบูรณ์ให้ผืนป่า ด้วยการปลูกต้นไม้และสร้าง “ฝาย” มาร่วมผสมผสาน กับการพัฒนาพื้นที่ป่าไม้ เพราะถ้าป่ามีความสมบูรณ์ ย่อมจะส่งผลให้ระบบนิเวศน์ในธรรมชาติเกิดความสมดุล ทำให้ฝนตกตามฤดูกาล ซึ่งกิจกรรมครั้งนี้ ได้นำหลักและแนวพระราชดำริมาปฏิบัติเพื่อให้เกิดประโยชน์สูงสุด ดังที่ว่า “น้ำหล่อเลี้ยงชีวิต” ป่าจะอยู่ไม่ได้เลยถ้าขาดน้ำ พระองค์จึงได้ทรงวางรากฐานการชลประทานแก่พสกนิกรไทย ให้มีน้ำกินน้ำใช้ โดยกิจกรรม “ปลูกป่า สร้างฝาย เฉลิมพระเกียรติพระบาทสมเด็จพระเจ้าอยู่หัว ประจำปี 2559” ครั้งนี้ แบ่งเป็น ปลูกต้นไม้แซมในพื้นที่ป่าเสื่อมโทรม จำนวน 100 ไร่ และได้เลือกพันธุ์ไม้ยืนต้น ที่เติบโตและเหมาะสมกับสภาพป่าปลูก จำนวน 13 ชนิด ได้แก่ มะขามป้อม, มะขาม, เสี้ยวดอกขาว, มะค่าโมง, ประดู่, แดง, หว้า, สัก, โพธิ์, สะเดา, ตะเคียนทอง, มะกอก, ราชพฤกษ์ รวมจำนวน 2,500 ต้น และกิจกรรมการสร้างฝายเพื่อชะลอน้ำที่ไหลลงมาจากยอดเขา เพื่อช่วยบรรเทาปัญหาการขาดแคลนน้ำในฤดูแล้ง และสภาวะน้ำท่วม จำนวน 14 ฝาย



## พนักงานฟิวเจอร์พาร์คและนักเรียนร่วมใจกันสร้างฝาย



โดยได้รับความร่วมมือจาก เขตหน่วยพิทักษ์แม่เตี๊ยะ อ.จอมทอง อุทยานแห่งชาติดอยอินทนนท์ จ.เชียงใหม่ ในการจัดหาพื้นที่ปลูกป่า พันธุ์ไม้ และการสร้างฝายตามแนวพระราชดำริ

อุทยานแห่งชาติดอยอินทนนท์ มีเนื้อที่ประมาณ 482.4 ตารางกิโลเมตร หรือ 301,500 ไร่ ครอบคลุมเขตอำเภอดอยหล่อ อำเภอจอมทอง และอำเภอแม่แจ่ม จังหวัดเชียงใหม่ สภาพภูมิประเทศทั่วไปประกอบด้วยภูเขาสลับซับซ้อน มีดอยอินทนนท์เป็นยอดเขาที่สูงที่สุด ซึ่งสูงจากระดับน้ำทะเล 2,565 เมตร เนื่องจากสภาพพื้นที่เป็นภูเขาสูง อากาศจึงหนาวเย็นตลอดปี นอกจากนี้อุทยานแห่งชาติดอยอินทนนท์ ยังเป็นแหล่งกำเนิดต้นน้ำลำธารที่สำคัญของ “แม่น้ำปิง” และอีกหลายสาย ได้แก่ ลำน้ำแม่วาง ลำน้ำแม่กลาง ลำน้ำแม่ยะ ลำน้ำแม่หอย ลำน้ำแม่แจ่ม และลำน้ำแม่เตี๊ยะ ซึ่งลำน้ำเหล่านี้จะไหลผ่านและหล่อเลี้ยงชุมชนต่างๆ ในเขตอำเภอจอมทอง อำเภอแม่แจ่ม อำเภอฮอด อำเภอแม่วาง และอำเภอสันป่าตอง ในจังหวัดเชียงใหม่ แล้วไหลลงสู่มแม่น้ำปิง ซึ่งถือว่าเป็นแหล่งต้นน้ำสายสำคัญของภาคเหนือ ที่ช่วยหล่อเลี้ยงชีวิตให้กับชุมชนอย่างยั่งยืน

ทั้งนี้ ศูนย์การค้าฟิวเจอร์พาร์ค ได้ดำเนินการปลูกป่ารวมทั้งสิ้นจำนวน 1,938 ไร่ (350,100 ต้น) ช่วยเพิ่มออกซิเจนให้โลกได้ถึง 17,574 ตัน (ตั้งแต่ปี 2544 - 2559) ซึ่งกิจกรรมปลูกป่าสร้างฝายครั้งนี้ เป็นส่วนหนึ่งในโครงการ “ฟิวเจอร์พาร์ค จิตสำนึกสีเขียว” ที่แสดงถึงความรับผิดชอบต่อสังคมและสิ่งแวดล้อม ด้วยการรณรงค์ให้พนักงาน ผู้ประกอบการร้านค้าในศูนย์การค้าฯ และประชาชนทั่วไป มีส่วนร่วมในการอนุรักษ์สิ่งแวดล้อม



# รู้หรือไม่ว่า!

เคล็ดลับลดอาการปวดประจำเดือน  
ที่หลายคนอาจยังไม่รู้



1

## สระผม

การทำความสะอาดร่างกาย จะช่วยให้เรารู้สึกสดชื่น ผ่อนคลาย ทำให้อาการปวดท้องบรรเทาลง

2

## นอนขดตัว

การนอนขดตัวทำเดียวกับเด็กทารก จะช่วยบรรเทาอาการปวดประจำเดือนได้ เพราะท่านี้ช่วยผ่อนคลายกล้ามเนื้อส่วนหน้าท้องได้



3

## ทานสมุนไพร

เรื่องสมุนไพรอาจจะฟังเป็นเรื่องไกลตัว แต่ตอนนี้ Feminie รวบรวมสมุนไพรกว่า 20 ชนิด ที่ช่วยในเรื่องเลือดลมมาไว้ในขวดเดียวแล้วนะ



## นวดท้อง

ปวดก็ต้องนวดผัดตรงไหนน... โดยให้หน้าผากเป็นวงกลมเบาๆ และกดที่บริเวณท้องเล็กน้อย จะช่วยให้กล้ามเนื้อตรงบริเวณท้องผ่อนคลายลง

4

## ดื่มน้ำมากๆ

ทำให้ดับทำงานได้ดี และดับนี้แหละที่เป็นพระเอกเลย เพราะมันจะช่วยรักษาความสมดุลของฮอร์โมนเอสโตรเจน (หรือฮอร์โมนเพศหญิง)



5

# Feminie

(เฟมินี)

ไอเทมของวัยฮอร์โมน และสมดุลภายใน

รวบรวมสมุนไพรที่ช่วยเรื่องประจำเดือนไว้กว่า 20 ชนิด เช่น เมล็ดท้อ, โกงสุรเขียง, เมล็ดข้าวบาเลย์งอก และอื่นๆ

### ประโยชน์

ช่วยบรรเทาปวดท้องประจำเดือน ประจำเดือนมาไม่ปกติ ปรับสมดุลภายใน

\*\*เมื่อร่างกายภายในดีแล้ว

จะส่งผลต่อผิวพรรณให้เปล่งปลั่งสวยใส\*\*

### วิธีการดื่ม

ดื่มวันละ 2 ครั้ง ก่อนอาหาร หรือ 1 ขวดก่อนนอน

นอกจากพีเพอมีที่สังเคราะห์อยู่ในขวดแล้ว ยังมีอาวุธลับชื่อแปลกๆ ของนางอยู่อีกเกือบ 20 ชนิด

มาดูไอเทมตัวเด็ดๆ กัน!

### 1. หญ้าแห้วหมู

ช่วยปรับประจำเดือนให้มาปกติ ไม่ต้องมานั่งนับวันนับเดือนรออีกต่อไป

### 2. เมล็ดท้อ

เพิ่มการไหลเวียน สลายเลือดคั่ง เพิ่มความชุ่มชื้นให้ลำไส้ ช่วยการระบาย

### 3. ชันช่า

แก้ตกขาวในสตรี ช่วยล้างพิษในร่างกาย

### 4. โกงสุรเขียง

ปรับประจำเดือนให้ปกติ บำรุงเลือด เพิ่มความชุ่มชื้นให้กับลำไส้

### 5. เมล็ดข้าวบาเลย์งอก

ช่วยย่อยอาหาร

# มุ่งมั่นและตั้งใจ บทละครแห่งความสุขของชีวิต



## มะพร้าว

วิราภรณ์  
เสกนิตน์ติกุล



**บ**

บทละครของชีวิตไม่ได้ถูกกำหนดหรือขีดเขียนจากผู้กำกับละคร แต่เกิดจากหยดน้ำหมึกทางความคิดของคนที่บรรเลงลงสู่พื้นกระดาษเพื่อกำหนดและวางแผนถึงเส้นทางชีวิตของตนเอง โดยไร้ซึ่งการคาดการณ์หรือรู้ล่วงหน้าว่าจะมีอะไรเกิดขึ้น แม้ว่าตอนจบจะเป็นอย่างไรแต่ความสุขของบทละครชีวิตคือความทรงจำและประสบการณ์ที่สามารถถ่ายทอดเป็นวิทยาทานให้กับคนรุ่นหลังได้เรียนรู้ต่อไป ซึ่งในวันนี้ Green Life Plus จะนำผู้อ่านทุกท่านมารู้จักกับหนึ่งบทละครชีวิตจากนักแสดงรุ่นใหม่ที่มีความสามารถผ่านเวทีประกวดมากมาย และเป็นที่ยอมรับของพี่ๆ เพื่อนๆ ในวงการและต่อยอดงานแสดงด้วยการสร้างธุรกิจเป็นของตัวเอง วิราภรณ์ เสกนิตน์ติกุล หรือ น้องมะพร้าว

**ก**กว่าจะมีวันนี้ ในการเป็น "นักแสดงหลากหลายบทบาท ของช่อง 3" มะพร้าวมีเส้นทางชีวิตอย่างไร

จุดเริ่มต้นเลยมี "คุณแม่เป็นเชิมนักชีวิต" เนื่องด้วยคุณแม่เป็นคนรู้พื้นฐานของลูกๆ ทุกคน อย่างเช่น ความสามารถพิเศษ ถนัดและชื่นชอบสิ่งใด รวมทั้งความใฝ่ฝัน และนี่คือปัจจัยที่สำคัญในการเติมเต็มความล้ำเจ็ของมะพร้าวในวันนี้

โดยในวัยเด็กชื่นชอบและหลงใหลในการแสดงต่าง ๆ เรียกได้ว่าเมื่อเจอเวทีเมื่อไหร่เป็นตั้งแม่เหล็กดึงดูดมะพร้าวในทุกอนุความรู้สึก ผสมผสานกับตนเองเป็นคนพูดเก่ง กล้าแสดงออกในที่สาธารณะอย่างไม่เขินอาย คุณแม่จึงพาไปเรียนรู้ในมิติต่าง ๆ ของศาสตร์วิชาศิลปะการแสดง ไม่ว่าจะเป็นการเต้นหรือรำ ทำให้หลังจากนั้นได้เข้าประกวดในเวที MISS HACK หรือ สาวแฮ็คส์ ปี ค.ศ.2004 ซึ่งได้รับรางวัลชนะเลิศ เป็นก้าวแรกและจุดเปลี่ยนที่สำคัญของชีวิต (อมยิ้มแบบภูมิใจ^^)

### ■ การที่คุณแม่มองเห็นถึงความสามารถ และส่งเสริม สนับสนุน จนมีวิชาและความรู้ มีผลอย่างไรกับการเป็นนักแสดงอาชีพเต็มตัวในวันนี้

มีผลมากเปรียบเสมือนตั้งการรากฐานที่สำคัญจนก้าวมาสู่การแสดงละครเรื่องแรกของชีวิตคือ “เรื่อง ช่อมช้อย” โดยครูเล็กภัทราวดี ต้องการนักแสดงรุ่นใหม่ที่มีความสามารถในด้านเต้นและรำเป็นพิเศษ ซึ่งตัวเองตอบใจและได้รับการคัดเลือกรวมทั้งเซ็นสัญญาเป็นนักแสดงอาชีพกับทางสถานีโทรทัศน์ไทยทีวีสีช่อง 3 อย่างเต็มตัว แม้ว่าละครดังกล่าวจะไม่ได้ออนแอร์แต่เป็นบทเรียนที่สำคัญในงานศิลปะการแสดง ตนได้มุ่งมั่นเรียนรู้เปิดรับฟังความคิดเห็นและคำสอนจากนักแสดงรุ่นพี่อย่างตั้งใจ เป็นที่รักและยอมรับในวงการสานต่อจนได้รับโอกาสด้านงานแสดงละครอื่น ๆ อย่างต่อเนื่อง โดยเริ่มจาก “ละครเรื่อง เจ้าสาวบ้านไร่” รับบทเป็นตัวละครร้าย และหลังจากนั้นก็ได้รับบทพากย์เป็นดาวร้ายมาโดยตลอด

### ■ เส้นหัวของงานวงการบันเทิงในมุมมองของ มะพร้าวเป็นยังไงบ้าง

มะพร้าวมองว่า “งานในวงการบันเทิงเป็นงานที่ตนเองรักและพร้อมทุ่มเททั้งตัวและหัวใจด้วยจิตวิญญาณของนักแสดง” ซึ่งเราสามารถมีโอกาสดูได้เรียนรู้ ฝึกฝน พร้อมทั้งพัฒนาอย่างไม่หยุดยั้งบนพื้นฐานความตั้งใจ มุ่งมั่น และแน่วแน่ ถือได้ว่างานแสดงสามารถเข้ามาเติมความสุขในทุกลมหายใจของตนได้จนถึงทุกวันนี้

### ■ ครอบครัวมีส่วนมากไหม กับความสำเร็จในวันนี้

ครอบครัวคือหัวใจที่สำคัญ ในการขับเคลื่อนความสำเร็จของลูก ๆ ทุกคน ยกตัวอย่างเช่น คุณแม่เป็นดั่งนักบัญชีในการบริหารจัดการเรื่องการเงิน

ของครอบครัว สำหรับพี่ชายเป็นคนวางจุดยุทธศาสตร์ในการก้าวเดินของครอบครัวอย่างสมดุล ไม่ว่าจะเป็นการบริหาร การแก้ไขปัญหา รวมทั้งสร้างกำลังใจ

### ■ มะพร้าวมีการจัดสรรเวลาอย่างไรบ้างให้สอดคล้องกับงานและดูแลสุขภาพใจและกายควบคู่ไปอย่างสมดุล

เราต้องจัดสรรเวลาให้ครอบครัวและสังคมอื่น ๆ อย่างสมดุล ผ่านการท่องเที่ยว พบปะสังสรรค์หรือจะเป็นการแลกเปลี่ยนแนวคิดกับผู้ใหญ่หรือพี่ ๆ ในวงการเพื่อนำประสบการณ์และข้อคิดที่ได้มาปรับใช้ในการทำงานต่อไป นอกจากนี้ด้านสุขภาพก็เป็นส่วนสำคัญตนจึงจัดสรรเวลาที่เหมาะสมเข้าฟิตเนสเพื่อสร้างความแข็งแรงให้กับร่างกายอยู่เสมอ

### ■ นอกจากงานแสดง มะพร้าวได้ทำงานด้านใดอีกบ้างของวงการบันเทิง

ส่วนตัวมะพร้าวชอบและหลงใหลในงานแสดงจึงทำงานหลักในเส้นทางนักแสดงอาชีพนั้นเป็นการแสดงละครเป็นหลัก แต่ก็มีส่วนด้านโฆษณาเข้ามาให้เรียนรู้และฝึกฝนตนเองอยู่เสมอ

### ■ ถ้าพูดถึงบทบาทการแสดงมะพร้าวคิดว่า คนดูจะนึกถึงเราในมุมไหน และมุมไหนที่เป็นตัวตนของเราอย่างแท้จริงที่คนดูไม่รู้

ส่วนใหญ่ในจุดที่บทบาทที่ได้รับจะเป็นดาวร้าย แต่ชีวิตจริง หนูเป็น “ผู้หญิงสนุกสนาน เฮฮา” นะ^^ และอีกมุมหนึ่งจะเป็นคนประหยัดมัธยัสถ์มาก (ซึ้งก)5555+ (มะพร้าวกล่าวด้วยรอยยิ้มและเสียงหัวเราะอย่างมีความสุข) ซึ่งคุณแม่สอนหนูเสมอว่าให้รู้จัก “เก็บเงิน” พร้อม ๆ กับไขว่คว้าและเสาะหา “โอกาส” ทำให้ในท่วงท่าที่เข้ามา ตนจะรับงานและตั้งใจทำอย่างเต็มที่ นอกจากงานแสดงตนยังชื่นชอบการค้าขาย เนื่องจากเส้นหัวของนักขายคือการไม่หยุดนิ่งสอดรับกับความเป็นตนเองในการเรียนรู้อยู่ตลอดเวลา ด้วยเหตุนี้งานขายจึงเป็นอีกโจทย์ที่สำคัญที่นำพามาซึ่งโอกาสในการดำเนินธุรกิจเป็นของตนเองอย่างเต็มตัวภายใต้ผลิตภัณฑ์ “สเปรย์ เย็นคลายความร้อน” ในแบรนด์ “Coldy Aqua”

### ■ การทำธุรกิจของตัวเอง สร้างจุดเปลี่ยนได้ในชีวิตบ้าง รวมทั้งมีความแตกต่างจากงานแสดงอย่างไร

ธุรกิจ คือ บทเรียนครั้งใหม่ของชีวิต โดย



สินค้าสเปรย์เย็น คลายความร้อน แบรินด์ Coldy Aqua เป็นสเปรย์เย็นลดอุณหภูมิบนร่างกาย มีกลิ่นหอมจากธรรมชาติของเมนทอล สามารถลดแบคทีเรียหรือกลิ่นอับขึ้นบนเสื้อผ้า ตอบโจทย์ผู้บริโภคในภูมิภาคอาเซียนที่สภาพอากาศร้อน ปัจจุบันมีจำหน่ายที่ร้านเครื่องสำอางทั่วไปพร้อมกันนี้ยังมีแผนพัฒนาในการนำผลิตภัณฑ์อื่น ๆ เข้ามาพัฒนาเพื่อขนานรับไลฟ์สไตล์ของผู้บริโภคได้ในทุกมิติ

โดยการเริ่มต้นดำเนินธุรกิจคือคำตอบของการยกระดับตนเองให้ก้าวไปเรียนรู้ในสิ่งใหม่ซึ่งสอดรับกับงานแสดงที่เราต้องพัฒนาและศึกษาความต้องการของผู้ชมและผู้บริโภคไปพร้อม ๆ กัน โดยสามารถนำมาประยุกต์ใช้กับธุรกิจได้เป็นอย่างดีเมื่อเรามองว่าทุกสิ่งทุกอย่างบนโลกใบนี้คือการเรียนรู้ นั่นคือรากแก้วที่แข็งแรงของกระบวนการคิด อันจะนำไปสู่ความสำเร็จอย่างยั่งยืนต่อไป

### ■ นอกจากมุมมองด้านการแสดงหรือจะเป็นการทำธุรกิจ ในฐานะคนรุ่นใหม่ให้ความสำคัญอย่างไรบ้างกับทรัพยากรธรรมชาติและสิ่งแวดล้อมของโลกเรา

ต้องยอมรับว่าค่านิยมที่มองว่า “ธรรมชาติคือของเราที่ทุกคนสามารถทำอะไรก็ได้” ในทางกลับกันเราต่างหากที่เป็นส่วนหนึ่งของธรรมชาติที่เราต้องช่วยกันรักษา ฉะนั้นแล้วควรตระหนักถึงสิ่งแวดล้อมสามารถเริ่มได้จากตัวเราในหลากหลายวิธี ไม่ว่าจะเป็นการใช้ทรัพยากรอย่างรู้คุณค่า ปลูกพื้นที่สีเขียวเพิ่มมากขึ้นหรือแม้กระทั่งการปลูกฝังด้วยการปลูกต้นไม้ในใจคน ฉะนั้นเมื่อคุณไม่พร้อมที่จะสร้างอย่าคิดทำลาย ร่วมกันดูแลโลกไปด้วยกันกับเราที่ Green Life Plus ต่อไป

หนึ่งบทละครสามารถแสดงออกมาได้ในหลากหลายบทบาทเช่นเดียวกันกับหนึ่งชีวิตที่คุณสามารถเรียนรู้ ฝึกฝน พัฒนาตนเองในด้านต่าง ๆ มองการเรียนรู้ให้เป็นโอกาส ประหยัดและใช้เงินอย่างรู้คุณค่าตามหลักปรัชญาเศรษฐกิจพอเพียง ดำเนินชีวิตอย่างมีความหมายด้วยทัศนคติเชิงบวก มองบริบทของสังคมให้กว้างด้วยการให้ความสำคัญกับทรัพยากรธรรมชาติและสิ่งแวดล้อม และนี่คือภาพสะท้อนทางความคิดของหนึ่งคนรุ่นใหม่ที่มีพร้อมต่อยอดความรู้ความสามารถของตนไปสู่เส้นทางชีวิตนักแสดงและถนนธุรกิจอย่างมั่นคง “มะพร้าว วิจารณ์ต์ เสนิดันติกุล” +





△ ผู้บริหารร่วมทำพิธีเปิดศูนย์การค้าบลูพอร์ต หัวหิน

## ศูนย์การค้าบลูพอร์ต หัวหินทุ่มงบ 5,000 ล้าน ที่สุดแห่งปรากฏการณ์สุนทรียภาพครั้งยิ่งใหญ่ กระตุ้นหัวหินก้าวสู่ศูนย์กลางท่องเที่ยวระดับเอเชีย



△ ฯพณฯ สุวัจน์ คุณศุภลักษณ์ และณเดชน์ ญาญา

งานเฉลิมฉลองครั้งนี้โดยเฉพาะ

นางสาวศุภลักษณ์ อัมพพุช รองประธาน บริษัท หัวหิน แอสเสท จำกัด กล่าวว่า “เดอะมอลล์ กรุ๊ป ได้พลิกประวัติศาสตร์วงการค้าปลีกเมืองไทยอย่างต่อเนื่องด้วยการสร้างศูนย์การค้าระดับโลก “สยามพารากอน” เป็นเพชรน้ำหนึ่งแห่งเอเชีย (JEWEL OF ASIA) ตามต่อด้วยการเปิดที่สุดแห่งศูนย์การค้าระดับเว็ลด์คลาส ศูนย์การค้า ดี เอ็มโพเรียม และดีเอ็มควอเทียร์ ล่าสุด เดอะมอลล์กรุ๊ป ได้ร่วมกับ บริษัท พราว เรียด เอสเตท จำกัด ริงสรรคั โครงการใหม่ภายใต้ชื่อ “ศูนย์การค้าบลูพอร์ต หัวหิน” THE FIRST EVER RESORT MALL IN HUA HIN ปรากฏการณ์สุนทรียภาพกับรีสอร์ทมอลล์แห่งแรกที่หัวหิน ด้วยงบลงทุนกว่า 5,000 ล้านบาท บนทำเลที่ดีที่สุดใจกลางเมืองหัวหิน ตรงข้ามโรงแรมอินเตอร์คอนทิเนนตัล หัวหิน มีพื้นที่โครงการรวม 60 ไร่ กว่า 200,000 ตารางเมตร ประกอบด้วยพื้นที่ศูนย์การค้า 50,000 ตร.ม.และพื้นที่ห้างสรรพสินค้า 25,000 ตร.ม.และพื้นที่จอดรถกว่า 100,000 ตร.ม. รองรับได้ถึง 3,500 คัน โดดเด่นด้วยสถาปัตยกรรมที่ผสมผสานแรงบันดาลใจจากเมืองรีสอร์ทชายทะเลที่มีชื่อเสียงระดับโลก อาทิ แซงตีโพรเซซ, ริเวียร่า, หมู่เกาะทะเลแคริบเบียน, ทะเลเมดิเตอร์เรเนียนและเคปทาวน์ โดยนำมาผสมผสานและรังสรรค์การออกแบบทั้งภายในและภายนอก



△ คุณชาติสิริและคุณณิศา ไสภณพานิช



△ มล.ปิยาภัสร์ ภิรมย์ภักดี และ จิตภัสร์ กฤดากร



## “โฮมโปร” บุกลงตลาดครึ่งปีหลัง เดินหน้าขยายสาขา ‘โฮมโปร พัทยา 3’

“โฮมโปร” เดินหน้าต่อยอดค้าปลีกเอาใจคนรักบ้าน ทุ่มงบกว่า 510 ล้านบาท เปิดสาขา “พัทยา 3” เป็นสาขาที่ 79 บนพื้นที่กว่า 20 ไร่ รองรับกำลังซื้อกลุ่มผู้บริโภคชนภาคตะวันออก พร้อมเอาใจคนรักบ้าน โดนใจทุกไลฟ์สไตล์การแต่งบ้าน บนพื้นที่แห่งความสุขใกล้บ้านให้คุณช้อปปิ้งได้มากกว่า กับสินค้าที่มีให้เลือกสรร ครบทุกหมวดหมู่ ฉลองเปิดสาขา 30 กันยายนนี้ เอาใจคนรักบ้าน ลดสูงสุด 70% สำหรับสมาชิกบัตร HOMECARD บัตรสะสมคะแนน เมื่อใช้จ่ายแทนเงินสด รับคะแนนพิเศษ รับสิทธิพิเศษสุดคุ้มกว่าใคร พร้อมโปรโมชั่นถูกสุดคุ้ม ครบครัน สมัครงานสมาชิกโฮมการ์ดฟรีวันนี้-31 ตุลาคม ตั้งเป้าหมายยอดขายกว่า 50 ล้านบาทต่อเดือน พร้อมคืนกำไรกลับสู่สังคมด้วยงบ 2.3 ล้านบาท ผ่านโครงการห้องน้ำของหนูให้กับ 2 โรงเรียน ในจังหวัดชลบุรี



△ เฉลิมฉลองเปิดบลูพอร์ต

อาคารในสไตล์รีสอร์ทมอลล์ ถือเป็นปรากฏการณ์ใหม่ของศูนย์การค้าภายใต้คอนเซ็ปต์ “THE ENCHANTED JOURNEY TO THE PORT OF PLEASURE” มนต์เสน่ห์แห่งการเดินทางสู่ความมหัศจรรย์อันรมย์ที่รวบรวมสุดยอดประสบการณ์การช้อปปิ้งและบริการระดับพรีเมียมเพื่อ

เติมเต็มทุกสุนทรียะแห่งวิถีชีวิตในวันพักผ่อนอย่างสมบูรณ์แบบ ทั้งนี้เชื่อมั่นว่าศูนย์การค้าบลูพอร์ต หัวหิน จะกลายเป็น WORLD CLASS RESORT MALL DESTINATION OF ASIA แลนด์มาร์คแห่งใหม่ของหัวหินที่จะดึงดูดนักท่องเที่ยวชาวไทยและชาวต่างประเทศ อีกทั้งยังช่วยยกระดับให้หัวหินเป็นแหล่งท่องเที่ยวและเมืองตากอากาศชั้นนำระดับโลก สร้างความภาคภูมิใจให้กับประเทศไทยตลอดจนช่วยส่งเสริมยุทธศาสตร์การท่องเที่ยวและพัฒนาเศรษฐกิจของไทยสู่ภูมิภาคอาเซียน”

## สนช. และ กลุ่ม ปตท. ร่วมได้ชีวิตโค-กระบือ ถวายพระราชกุศลฯ

พลเอก สกนธ์ สัจจานิตย์ ประธานคณะกรรมการพลังงาน สถาบันบัญญัติแห่งชาติ พร้อมด้วย นายประเสริฐ บุญสัมพันธ์ กรรมการ บริษัท ปตท. จำกัด (มหาชน) นายสรวิ



รังศิริ ประธานเจ้าหน้าที่ปฏิบัติการกลุ่มธุรกิจปิโตรเลียมขั้นปลาย บริษัท ปตท. จำกัด (มหาชน) และคณะผู้บริหารบริษัทในกลุ่ม ปตท. ร่วมเป็นเจ้าภาพในพิธีได้ชีวิตโค - กระบือ เพื่อถวายพระราชกุศลแด่พระบาทสมเด็จพระเจ้าอยู่หัว เนื่องในโอกาสการจัดงานฉลองสิริราชสมบัติครบ 70 ปี และเฉลิมพระเกียรติสมเด็จพระนางเจ้าสิริกิติ์ พระบรมราชินีนาถ เนื่องในโอกาสพระราชพิธีมหามงคลเฉลิมพระชนมพรรษา 7 รอบ 12 สิงหาคม 2559 จำนวน 79 ตัว เป็นเงินทั้งสิ้น 2,370,000 บาท ณ วัดราชาธิวาสวิหาร

## ลอยกระทง ที่เจ้าพระยาปาร์ค

14 พฤศจิกายนนี้ โรงแรมเจ้าพระยาปาร์ค - ถนนรัชดาภิเษก ขอเชิญทุกท่านร่วมสืบสานวิถีไทย ในวันลอยกระทง พร้อมอิมโหนดล้ำรา



กับบาร์บีคิวบุฟเฟต์, เครื่องดื่มเติมได้ไม่อั้น อีกทั้งเพลงสุดซึ้งล์ เบรนต์อะคูสติคที่บรรเลงสด เติมความสุขแบบ OPEN AIR พร้อมกระทงที่เตรียมให้กับทุกท่านที่มาร่วมงานกับเราในค่ำคืนพิเศษนี้ ราคาสุทธิท่านละ 699 บาท เริ่มตั้งแต่เวลา 19.00 - 24.00 น.