

Free Copy and Magazine Online

www.greenlifeplusmag.com

GREEN *Life*

NO. 6 VOL. 71 25 JULY - 24 AUGUST 2022


ISSN : 2539-5602



อินฟอร์มา มาร์เก็ตส์
พลิกโฉมงานแสดงสินค้าสู่ความยั่งยืน
ด้วยแนวคิด “Faster and Forward
to Sustainable Event”

คุณสรราช นุ่มบุญนำ
ผู้จัดการทั่วไป-ประเทศไทย
อินฟอร์มา มาร์เก็ตส์



ASEAN 
SUSTAINABLE
ENERGY WEEK

14-16 กันยายน 2565
ศูนย์การประชุมแห่งชาติสิริกิติ์



EDITOR'S NOTE

ปีแห่งการปรับตัว

ปีเสื่อปีนี้ ถือเป็นอีกปีแห่งการปรับตัว โดยเฉพาะการอยู่กับโรคระบาดนี้ให้ได้แม้จะมีกลายพันธุ์หรือแม้กระทั่งเมื่อมองในแวดวงธุรกิจ วันนี้เทคโนโลยีกลายเป็นหัวใจสำคัญ รวมทั้งมิติของพลังงานที่ปฏิเสธไม่ได้ว่าวันนี้ยานยนต์ไฟฟ้ากำลังกลายเป็นทางเลือกของการคมนาคม

เป็นเรื่องปกติที่มนุษย์ทุกคนต้องปรับตัวให้สอดคล้องกับสถานการณ์ดังภาษิตคำว่า เข้าเมืองตาหลิว ต้องหลิวตามตา วันนี้ทุกอย่างเปลี่ยนแปลงไปอย่างฉับไว ไม่เพียงแต่ความต้องการของผู้บริโภค แต่ยังมีหมายถึงเทคโนโลยี รูปแบบการทำงาน และอื่นๆ ที่อยู่รอบตัว บางครั้งเพียงเราเข้าไป 1 ก้าวอาจล้าหลังไปแล้วโดยไม่รู้ตัว

โจทย์สำคัญของการอยู่โลกใบนี้ในวันนี้ นอกจากตื่นตัวอยู่ตลอดเวลา ยังต้องหมั่นหาองค์ความรู้ใหม่ๆ เพราะนอกจากโลกที่เราเดินเห็นไป วันนี้มีโลกเสมือนจริงเกิดขึ้นมาที่สามารถทำทุกอย่างได้คล้ายกับโลกจริง

ขอให้ทุกคนมีสุข ทั้งสุขภาพดี สุขภาพใจที่อารมณ์ดี และสุขภาพกายแข็งแรง ตลอดครึ่งปีหลังต่อจากนี้

กองบรรณาธิการ
นิตยสาร Green Life Plus



FREE MAGAZINE No.6 VOL. 71

25 JULY 2022 - 24 AUGUST 2022

ABOUT & CONTACT

บรรณาธิการบริหาร : บุรินทร์ ลาดคล้าย
บรรณาธิการผู้พิมพ์โฆษณา : ชยกร ภูสะเทียน
กองบรรณาธิการ : วรวิทย์ บุญศรี, พงศธร ภูสะเทียน,
กราฟฟิคดีไซน์เนอร์ : เบญจพล กิตติปกรณ์
ฝ่ายภาพ : ยุทธนากร ศิริกุลสุนทร
พิสูจน์อักษร : อานาจ สุวรรณชัย
ควบคุมการผลิต : พชรเดช บุญพร้อม

เจ้าของ : บริษัท พราว คอร์ปอเรชั่น จำกัด
ประธานที่ปรึกษา : จาตุรันต์ วัฒนประทีป
ประธานมูลนิธิสนับสนุนเกล้าพัฒนา
ที่ปรึกษากิตติมศักดิ์ : วรณา ศิริวัชรกุล
ประธานกรรมการบริหาร : บุรินทร์ ลาดคล้าย
กรรมการผู้จัดการ : อนันต์กรณ์ เวสารัชชวิทย์

พิมพ์ที่ : หจก. ทีทีเอ็น เพรส

Facebook Fanpage :
Green Life plus Magazine

สำนักงาน : เลขที่ 898/37
หมู่บ้านอิโค สเปซ ถ.ประเสริฐมุนีกิจ
แขวงคลองกุ่ม เขตบึงกุ่ม กทม 10240
โทร.&แฟกซ์ : 0-2001-6817
E-mail : gl.greenlife888@gmail.com
www.greenlifepusmag.com

ผู้จัดการฝ่ายโฆษณา : นवलเพ็ญ ปากยะวงศ์



WHERE TO FIND



9

CONTENTS



15



8



9



6



16



12



13

ติดต่อโฆษณา

099-125-5789, 089-123-4450

ASEAN's Most Comprehensive International Exhibition and Conference on Renewable Energy, Energy Efficiency, Environmental and Electric Vehicle Technology

QUEEN SIRIKIT NATIONAL CONVENTION CENTER



14-16 SEP. 2022

New Venue!

QSNCC Bangkok, Thailand



Endorsed by:



Co-hosted by:



ENHANCING ENERGY TRANSITION TO CARBON NEUTRALITY FOR A SUSTAINABLE FUTURE

FREE PRE-REGISTRATION



[HTTPS://BIT.LY/3ZZFW34](https://bit.ly/3ZZFW34)

asew-expo.com

4 PILLARS



1,200+ MAJOR BRANDS

25,000+ EXPECTED VISITORS

6 NATIONAL PAVILIONS

6 REGIONAL CONFERENCES

ASEAN Forum on Energy, Environment, Energy Efficiency and Electric Vehicles to move towards low carbon society

50+ SEMINARS

on Energy and Environment

A Part of ASEW
Electric Vehicle Asia (EVA) – Thailand's No.1 and longest running Electric Vehicle Technology Exhibition and Conference. An opportunity to meet key player in EV industry.



Free!!

Pick-up shuttle van for group visits with more than 10 peoples, please contact kanokphan.c@informa.com
T. +66 2 036 0523



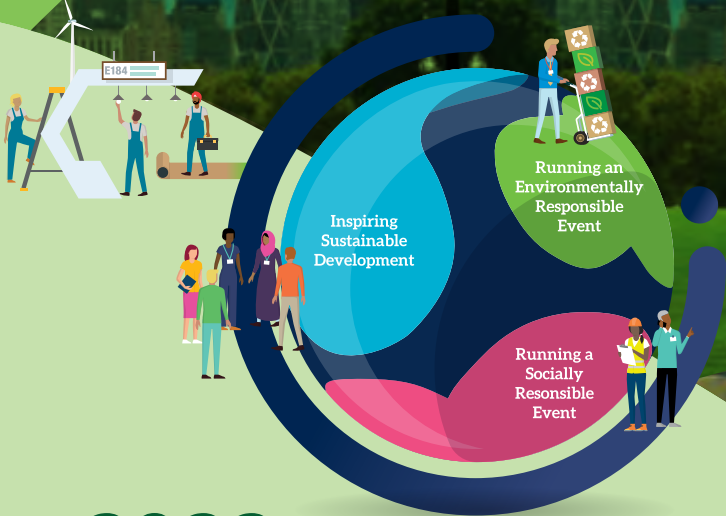
ความท้าทายครั้งใหม่

กับการเปลี่ยนผ่านด้านพลังงานสู่อนาคตที่ยั่งยืน

วันนี้หากมองไปรอบตัว นอกจากการเปลี่ยนแปลงที่เกิดขึ้นอย่างรวดเร็ว มิติในเรื่องของสังคมและสิ่งแวดล้อมยังคงเป็นปัญหาใหญ่ที่รอการแก้ไขอย่างต่อเนื่อง จากรายงาน 'Climate Change 2022: Impacts, Adaptation and Vulnerability'¹ ได้ประเมินผลกระทบที่เกิดขึ้นจากการเปลี่ยนแปลงสภาพภูมิอากาศ โดยเริ่มตั้งแต่ ปัจจุบันไปจนถึงปี 2100 ซึ่งมีหลากหลายมุมมองที่ต้องเร่งแก้ไข และในขณะเดียวกันมีอีกหลากหลายปัจจัยที่ต้องเร่งสร้างความร่วมมือเพื่อร่วมกันดูแลทรัพยากรของโลกใบนี้และยกระดับสุขุคเศรษฐกิจสีเขียวที่ในหลากหลายประเทศเริ่มดำเนินการ

“

ผลกระทบและความเสี่ยงจากการเปลี่ยนแปลงสภาพภูมิอากาศที่ได้จากการสังเกตและการคาดการณ์ชี้ชัดว่าการเปลี่ยนของสภาพภูมิอากาศจะส่งผลกระทบต่อผู้คน 3.3-3.6 ล้านคนที่อาศัยอยู่ในภูมิภาคที่ถือว่า “มีความเสี่ยงสูง” พร้อมกันนี้จากแหล่งข้อมูลทางวิทยาศาสตร์มากกว่า 34,000 แห่งระบุตรงกันว่า พายุที่รุนแรง ภัยแล้ง น้ำท่วม คลื่นความร้อนและไฟป่า ทั้งหมดนี้จะทวีความรุนแรงและถี่ขึ้นเนื่องจากการเปลี่ยนแปลงของสภาพอากาศ ซึ่งแน่นอนส่งผลโดยตรงต่อการผลิตอาหาร เช่น ขัดขวางการดำประมงและการเพาะเลี้ยงสัตว์ ทำให้เมืองและโครงสร้างพื้นฐานเสียหาย และทำลายสุขภาพของมนุษย์



2022

ESG Trends to Watch

ซึ่งสอดคล้องกับข้อมูลของ '2022 ESG Trends to Watch'² ได้สรุปถึงเทรนด์การนำแนวคิด ESG หรือ Environment, Social and Governance มาปรับใช้อย่างแพร่หลายโดยเฉพาะในองค์กรชั้นนำต่างๆ ของโลก สำหรับในประเทศไทยภาครัฐได้ประกาศหนุคหมายที่สำคัญในการแก้ไขปัญหามิอากาศอย่างเต็มทีด้วยทุกวิถีทาง เพื่อบรรลุเป้าหมายความเป็นกลางทางคาร์บอน ภายในปี ค.ศ. 2050 และบรรลุเป้าหมายการปล่อยก๊าซเรือน กระจกสุทธิเป็นศูนย์ในปี ค.ศ. 2065 โดยใช้แนวคิดเศรษฐกิจชีวภาพ เศรษฐกิจหมุนเวียน และเศรษฐกิจสีเขียว หรือ BCG เป็นแกนกลางในการเดินหน้าไปด้วยกัน

คุณสรรชชา นุ่มบุญนำ ผู้จัดการทั่วไป อินฟอรมา มาร์เก็ตส์ ประเทศไทย กล่าวว่า การแก้ไข ปัญหาและการปรับตัวต่อการเปลี่ยนแปลงสภาพภูมิอากาศ (Climate-Resilient Development) จะเกิดขึ้นได้นั้นต้องอาศัยการทำงานร่วมกันจากทุกภาคส่วน เข้ามาสร้างมาตรฐานใหม่และเสริมองค์ความรู้ใหม่ในมิติด้านพลังงานและเทคโนโลยีที่ทันสมัย เพื่อสอดคล้องกับแนวคิดหลัก SGDs ซึ่ง อินฟอรมา มาร์เก็ตส์ ในฐานะผู้จัดงานแสดงสินค้าชั้นนำของโลกสำหรับภาคธุรกิจ อุตสาหกรรมมองเห็นถึงความสำคัญในด้านสิ่งแวดล้อม และเพื่อจะดำเนินธุรกิจที่ยั่งยืน เราจึงกำหนดแนวทางปฏิบัติด้านสิ่งแวดล้อม และธรรมาภิบาล ภายใต้เป้าหมาย Faster and Forward to Sustainable Event

“มุ่งสู่การจัดงานอย่างยั่งยืน” ที่พร้อมดำเนินงานตามแนวคิดการพัฒนาอย่างยั่งยืนด้านธุรกิจงานแสดงสินค้าและบริการของเราภายในปี 2025 โดยมีเป้าหมายหลัก เพื่อสร้างแรงบันดาลใจพัฒนาความยั่งยืน จัดงานด้วยความรับผิดชอบต่อสิ่งแวดล้อมและสังคม อาทิ สร้างการรับรู้แก่พนักงาน พันธมิตรทางธุรกิจรวมถึงผู้เข้าชมงานให้มีส่วนร่วมด้านความยั่งยืน ประหยัดพลังงานและใช้พลังงานภายในงานอย่างมีประสิทธิภาพ ลดการใช้โครงสร้างที่สิ้นเปลือง สามารถรีไซเคิลหรือนำกลับมาใช้ใหม่ได้ สร้างโอกาสและรายได้กลับสู่สังคม เป็นต้น เพื่อให้บรรลุวัตถุประสงค์ในการดำเนินธุรกิจอย่างยั่งยืน

1. 'Climate Change 2022: Impacts, Adaptation and Vulnerability' จัดทำขึ้นโดย IPCC หรือ คณะกรรมการระหว่างรัฐบาลว่าด้วยการเปลี่ยนแปลงสภาพภูมิอากาศ
2. '2022 ESG Trends to Watch' โดย Morgan Stanley Capital International (MSCI)

ASEAN SUSTAINABLE ENERGY WEEK



14-16 กันยายน 2565 ศูนย์การประชุมแห่งชาติสิริกิติ์

จากแนวคิดด้านความยั่งยืน ปีนี้เรามีการจัดงานในประเทศไทยกว่า 15 งาน และหนึ่งในงานที่สามารถตอบโจทย์ด้านความยั่งยืนให้กับผู้ประกอบการและคนในแวดวงพลังงานและสิ่งแวดล้อม คืองาน **ASEAN SUSTAINABLE ENERGY WEEK 2022 (ASEW)** งานแสดงเทคโนโลยีและการประชุมระดับนานาชาติด้านพลังงานทดแทน การจัดการพลังงานอย่างมีประสิทธิภาพ เทคโนโลยีด้านสิ่งแวดล้อมและยานยนต์ไฟฟ้าที่ครอบคลุมที่สุดในอาเซียน มีบริษัทชั้นนำมากมายร่วมสนับสนุนได้แก่ OR, ABB Electrification, Delta Electronics, Oriental Copper, BayWa r.e., Clenergy, Ciel and Terre, Solar PPM, เป็นต้น ไฮไลท์สำคัญภายในงานที่พลาดไม่ได้ อาทิ เปิดประสบการณ์สัมผัสรถยนต์ไฟฟ้าจากกว่า 10 แบนด์ชั้นนำ สัมมนาและการประชุมระดับนานาชาติในหัวข้อต่างๆ ที่สอดคล้องกับสถานการณ์รวมทั้งสิ้นนำเทรนด์ในอนาคต ทั้ง การประชุมนานาชาติด้านพลังงาน REA Conference กับหัวข้อ "Accelerating the Transition to Carbon Neutrality in ASEAN" หรือ การเปลี่ยนผ่านสู่ความเป็นกลางของคาร์บอนในอาเซียน" การประชุมด้านยานยนต์ไฟฟ้าระดับนานาชาติ iEVTech ครั้งที่ 7 ภายใต้หัวข้อ "Vision for the Future Mobility in Response to Bio-Circular-Green Economy" หรือ วิสัยทัศน์ต่อยานยนต์แห่งอนาคตเพื่อตอบโจทย์ เศรษฐกิจชีวภาพ เศรษฐกิจหมุนเวียน และ เศรษฐกิจสีเขียว" รวมทั้งหัวข้อสัมมนาอื่นๆ อีกมากมายที่ผู้เชี่ยวชาญชั้นนำจะมาบอกเล่าให้ฟังตลอดการจัดงานระหว่างวันที่ 14-16 กันยายน 2565 ที่ ศูนย์การประชุมแห่งชาติสิริกิติ์ กรุงเทพฯ ประเทศไทย โดยอาคารแห่งนี้ได้รับการปรับปรุงโฉมใหม่ให้กลายเป็น อาคารต้นแบบด้านพลังงานและสิ่งแวดล้อม อีกแห่งของไทยในอนาคต



ทั้งนี้งาน AEW ได้จัดร่วมกับ ELECTRIC VEHICLE ASIA 2022 (EVA) งานแสดงเทคโนโลยีและการประชุมด้านเทคโนโลยียานยนต์ไฟฟ้าระดับนานาชาติ - งาน BOILEX ASIA 2022 (BXA) และ PUMPS & VALVES ASIA 2022 (PVA) - งานเทคโนโลยีเฉพาะทางด้านหม้อไอน้ำ ภาชนะรับแรงดัน บีบี วาล์ว ก่อ ข้อต่อและอุปกรณ์ที่เกี่ยวข้อง และงาน THAI WATER EXPO 2022 (THW) งานแสดงเทคโนโลยีและการประชุมระดับนานาชาติด้านการจัดการน้ำ และน้ำเสียงานเดียวของประเทศไทย จัดพร้อมกับงาน TISSUE AND PAPER BANGKOK 2022 - งานแสดงเทคโนโลยีและการประชุมชั้นนำสำหรับอุตสาหกรรมเยื่อกระดาษ กระดาษ และบรรจุภัณฑ์ของเอเชีย ถือได้ว่าการจัดงานในครั้งนี้เป็นการรวมงานแสดงสินค้าที่สำคัญพร้อมพลิกโคมด้านพลังงานและสิ่งแวดล้อมสู่อนาคตที่ยั่งยืน



[HTTPS://BIT.LY/3ZzFW34](https://bit.ly/3ZzFW34)

โดยผู้ที่สนใจเข้าชมงานสามารถดูรายละเอียดเพิ่มเติม และลงทะเบียนล่วงหน้าเพื่อเข้าชมงานได้ทันทีที่

asew-expo.com

“

คุณสรรชาย กล่าวถึงท้าย
“การรับมือกับความท้าทายของโลกในวันนี้ ต้องอาศัย การเปลี่ยนแปลงที่ยิ่งใหญ่ การขับเคลื่อนเพื่อสร้างการเปลี่ยนแปลงต้องใช้พลังของความร่วมมือ ฉะนั้นการร่วมเป็นส่วนหนึ่งในการส่งต่อองค์ความรู้ ไม่ว่าจะในรูปแบบของการบอกเล่า นำเสนอนวัตกรรม หรือนำเทคโนโลยีที่ล้ำสมัยมาสร้างและเปลี่ยนผ่านด้านพลังงาน ทั้งหมด ล้วนแล้วเป็นส่วนที่เติมเต็มที่จะทำให้ทุกคนพร้อมรับกับทุกความท้าทายในโลกแห่งอนาคต”

คุณสรรชาย นุ่มบุญนำ

ผู้จัดการทั่วไป-ประเทศไทย
อินฟอร์มา มาร์เก็ตส์



ทำความเข้าใจ ESG Bond

เตรียมทุนรับมือสร้างความยั่งยืนในอนาคต

ความยั่งยืน หรือ กระแสรักษ์โลก วันนี้ถูกขยายผลการทำงานสู่วงกว้าง โดยเฉพาะหลังจากสถานการณ์ COVID-19 ยิ่งกลายเป็นตัวเร่งให้ทุกภาคส่วนมุ่งดำเนินการ โดยหลักการหรือแนวคิดที่องค์กรส่วนใหญ่นำมาปรับใช้คือ ESG” ซึ่งหมายถึง การใส่ใจต่อสิ่งแวดล้อม (Environment) ควบคู่กับการพัฒนาสังคม (Social) โดยเฉพาะมิติความเท่าเทียม การไม่ละเลยเรื่องธรรมาภิบาล (Governance) และการคำนึงถึงความยั่งยืน (Sustainability) ทั้งนี้สำหรับประเทศไทย ภายในปี 2060 ได้วางแผนที่จะขับเคลื่อนประเทศด้วยโมเดลเศรษฐกิจ BCG หรือ เศรษฐกิจชีวภาพ-เศรษฐกิจหมุนเวียน-เศรษฐกิจสีเขียว (Bio-Circular-Green Economy) ในช่วงปี 2021-2026

อย่างไรก็ตาม สำหรับการขยายผลการทำงานในมิติ ESG และ BCG ที่สำคัญและกำลังกลายเป็นเทรนด์ที่หลากหลายประเทศริเริ่มดำเนินการ คือ การระดมทุนและการลงทุนที่ตอบโจทย์ทิศทางเหล่านี้ มีบทบาทมากขึ้น หรือที่เราคุ้นหูในชื่อ “ESG Bond” โดยวันนี้ทาง Green Life Plus ขออาสาพาทุกคนไปรู้จักกับการระดมทุนดังกล่าวเพื่อเตรียมพร้อมสู่การสร้างเศรษฐกิจใหม่ที่มุ่งไปสู่ “Green Recovery”



250 พันล้านดอลลาร์สหรัฐฯ สำหรับในไทยเกี่ยวกับการระดมทุนดังกล่าว ในปี 2020 มีการออก “ESG Bond” มากถึง 86,400 ล้านบาทเพิ่มขึ้นเกือบ 3 เท่าตัวจากปี 2019 หลังจากทั้งภาครัฐและภาคเอกชนให้ความสนใจออกตราสารหนี้ประเภทนี้มากขึ้น ด้านปัจจัยสำคัญที่ทำให้การระดมทุนดังกล่าวโตอย่างก้าวกระโดด แน่นนอนส่วนสำคัญคือการสนับสนุนจากหน่วยงานกำกับดูแล เช่น ก.ล.ต. ที่ได้เริ่มมีการกำหนดกฎเกณฑ์และแนวทางปฏิบัติในการเสนอขาย “ESG Bond” ที่ชัดเจนตั้งแต่ปี 2018

กล่าวโดยสรุปได้ว่า ESG Bond ในวันนี้ไม่ใช่เรื่องใหม่ โดยจากการสืบค้นข้อมูลผนวกกับการวิเคราะห์จากผู้เชี่ยวชาญหลายสถาบันคาดการณ์ตรงกันว่า การระดมทุนเพื่อสร้างความยั่งยืนในประเทศไทยจะเติบโตอย่างต่อเนื่อง ซึ่งนี่ถือเป็นสัญญาณที่ดีในการเตรียมรับมือกับความท้าทายในอนาคต โดยเฉพาะในมิติของสิ่งแวดล้อมได้อย่างเท่าทัน เพราะโลกไม่มีใบที่ 2 เราต้องเริ่มลงมือทำในการรักษ์โลกใบนี้ตั้งแต่วันนี้



ข้อมูลจากศูนย์วิจัยธนาคารกรุงไทยได้ขยายความถึง ESG Bond ได้อย่างน่าสนใจไว้ว่า คือตราสารหนี้ที่ผู้ระดมทุนต้องการนำเงินไปใช้เพื่อดำเนินโครงการต่างๆ ภายใต้แนวคิดการเติบโตอย่างยั่งยืนโดยมุ่งพัฒนาสิ่งแวดล้อมสังคมและการมีธรรมาภิบาลที่ดี หรือ ESG ซึ่งปัจจุบันแบ่งออกเป็น 3 ประเภทคือ ตราสารหนี้เพื่อสิ่งแวดล้อม (Green bond), ตราสารหนี้เพื่อสังคม (Social bond) และ ตราสารหนี้เพื่อความยั่งยืน (Sustainability bond)

ทั้งนี้การระดมทุนผ่าน ESG Bond เพิ่มขึ้นต่อเนื่องโดยข้อมูลล่าสุดจาก Climate Bonds Initiative (CBI) ชี้ชัดว่ามูลค่าตราสารหนี้ออกใหม่ทั่วโลกที่อยู่ในกลุ่มเพื่อสิ่งแวดล้อมสังคม และความยั่งยืน ในช่วงครึ่งแรกของปี 2020 มีจำนวนมากกว่า





วิธีการรับมือ



เมื่อเจอแก๊งคอลเซ็นเตอร์โทรหา



สังเกตเบอร์สัณนิทก่อนรับสาย ระวางเบอร์ที่ไม่รู้จัก หรือเบอร์ที่มีเครื่องหมาย + นำหน้า

ตั้งสติก่อนรับสาย มีจดหมายชอบทำให้เราตกใจหรือกลัวจนรีบทำตามทีบอก ต้องใจเย็น ตั้งสติ และระมัดระวังให้ดี

วางสาย หากมั่นใจแล้วว่าเป็นมิจฉาชีพ เก็บหลักฐาน และข้อมูลไว้แจ้งเบาะแส

แจ้งเบาะแส หน่วยงานที่ดูแล เช่น ตำรวจ ธนาคาร ค่ายมือถือ กสทช. เพื่อให้หน่วยงานที่เกี่ยวข้องเตือนประชาชน และให้ตำรวจดำเนินคดี

เตือนภัยคนใกล้ขีด เล่าเรื่องกลโกงที่พบเจอให้คนใกล้ขีดที่มีแนวโน้มจะถูกหลอกได้ง่ายให้รับรู้ เช่น ผู้สูงอายุในครอบครัว

อย่ากด หากได้รับข้อความแปลกๆ จากแหล่งที่ไม่รู้จักหรือไม่แน่ใจ เช่น “ยินดีด้วย คุณได้รับสิทธิ์ ... คลิกลิงก์เพื่อดูรายละเอียด”

อย่าเชื่อ หน่วยงานราชการและสถาบันการเงินไม่มีนโยบายขอหรือตรวจสอบข้อมูลส่วนบุคคล อย่าเชื่อที่ปลายสายบอก และวางสายทันที

อย่าบอก ไม่ให้ข้อมูลส่วนตัว เช่น ชื่อ นามสกุล เลขบัตรประชาชน วันเดือนปีเกิด หมายเลขบัตรเดบิต บัตรเครดิต ฯลฯ แก่ผู้อื่น

อย่าโอนเงิน ตามที่ปลายสายบอก มีจดหมายมักใช้กลลวง วนเข้าเรื่องเงินเสมอ หากไม่อยากตกเป็นเหยื่ออย่าโอนเงิน

อย่าคุย หากสงสัยว่าเป็นมิจฉาชีพ ยิ่งคุยต่อจะยิ่งเพิ่มความเสียหาย ให้รีบวางสาย

nanb. NBTC 1200

nt 1888

true 5G 9777

1441

AIS 5G 1185

dtac 5G 1678

หากโดนหลอก เสียเงิน รีบติดต่อธนาคารเจ้าของบัญชี แจ้งตำรวจ ทันที



Metaverse news

Top 3 benefits of Virtual Reality



ทำไมโลกเสมือนจริง วันนี้สำคัญไม่แพ้โลกจริง



เมื่อเทคโนโลยีดิจิทัลทำให้โลกเสมือนจริงหรือ Metaverse เข้ามาเชื่อมต่อกับไลฟ์สไตล์ของผู้คนในโลกจริง วันนี้อาจมองเห็นประโยชน์ของโลกเสมือนจริงกลายเป็นโจทย์ที่เราผู้อ่านต้องทำความรู้จักเกี่ยวกับโลกดังกล่าว ยิ่งในวันนี้ถูกนำมาขยายผลในรูปแบบของการพัฒนาธุรกิจ ยกตัวอย่างเช่น การซื้อที่ดินหรือเป็นเจ้าของสินทรัพย์ดิจิทัลที่ในขณะนี้สามารถทำได้จริง นี่ถือเป็นข้อดีที่เห็นได้อย่างชัดเจนว่าพวกเขาจะใช้ประโยชน์ในโลกเสมือนจริงหรือเมตาเวิร์สอย่างไร

หากลองมาสรุปว่า ประโยชน์ของโลกเสมือนจริงสร้างคุณค่าและโอกาสได้อย่างไรบ้างนั้น ทาง Green Technology ขอสรุปมาใน 3 ประเด็นดังนี้

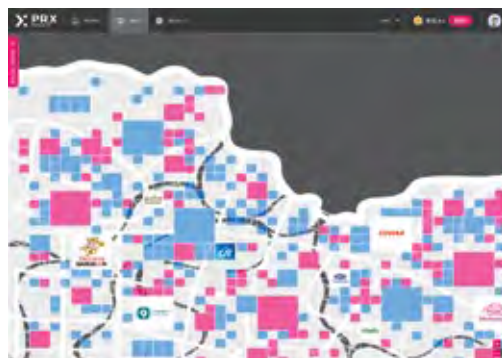
1. อสังหาริมทรัพย์บนโลกเสมือนจริง วันนี้การลงทุนเป็นเจ้าของที่ดินจากเมตาเวิร์ส สามารถทำได้ทั้งในระยะยาวและระยะสั้น รวมทั้งปล่อยเช่าเพื่อทำอสังหาริมทรัพย์ต่างๆ เช่น พื้นที่อสังหาริมทรัพย์สำหรับเล่นเกม สเตเดียม ฮออลล์เล่นคอนเสิร์ต ห้างสรรพสินค้า และอื่นๆ สิ่งเหล่านี้แสดงให้เห็นว่าอสังหาริมทรัพย์บนโลกเสมือนจริงมีมูลค่าไม่ต่างจากโลกของความเป็นจริง

2. ซื้อขาย NFT เมตาเวิร์สสามารถทำให้ NFT เป็นกระแสโด่งดังจากการใช้งานมากมายที่เกิดขึ้นยังอยู่บนเทคโนโลยีบล็อกเชนและใช้คริปโตในการแลกเปลี่ยน นักลงทุนย่อมเห็นแนวทางในการลงทุนจากตรงนี้อย่างแน่นอน

3. เกมส์กลายเป็นอาชีพ เศรษฐกิจบนโลกบล็อกเชนที่ชุมชนนักพัฒนาสร้างขึ้น มีแนวโน้มเปลี่ยนแปลงไปจากเดิม ไม่ใช่เป็นเกมออนไลน์ที่ผู้เล่นต้องใช้สกีลเท่านั้น แต่จะรวมความสนใจทางด้านกีฬา เทคโนโลยี และความบันเทิงเข้ามาอยู่ด้วย

ด้วยความสำคัญดังกล่าว วันนี้ทาง PRX Metaverse ได้พัฒนาแพลตฟอร์มบนโลกเสมือนจริงขึ้น ซึ่งมีแนวคิดที่น่าสนใจดังนี้ โครงสร้างที่ดินบน PRX Metaverse สามารถเชื่อมถึงกันได้ โดยที่ดินทุกบล็อกมีถนนตัดผ่านผู้ที่เข้ามาใช้งานสามารถเดินทางถึงกันได้ ทั้งทางรถและทางเท้า โดยคอนเซ็ปต์ของที่ดินใน PRX เป็นพื้นที่ที่พัฒนาต่อมาจากกรุงลอนดอน ประเทศอังกฤษ จำลองสถานที่สำคัญๆ ให้ผู้ที่เข้ามาใช้งานได้สัมผัสกับวัฒนธรรมของชาวอังกฤษบนโลกเสมือนจริง ทั้งนี้ที่ดินประกอบไปด้วยทั้งหมด 3 ขนาด ได้แก่ขนาดเล็ก 144 ตารางเมตร ขนาดกลาง 576 ตารางเมตร และขนาดใหญ่ 2,304 ตารางเมตร

วันนี้ PRX Metaverse จะทำการเปิดขายที่ดินบน BNB Smart Chain ผู้ที่สนใจสามารถซื้อที่ดินด้วยเหรียญฟิออร์เอ็กซ์ได้ทั้งราคาประมูลหรือราคาที่



กำหนดตายตัว สำหรับผู้ที่ได้เป็นเจ้าของที่ดินแล้วสามารถนำไปต่อยอดสร้างมูลค่าได้อีกหลายวิธี ยังมีที่ดินมากที่ยังสามารถสร้างมูลค่าได้มาก

อย่างไรก็ดีจากนี้ PRX Metaverse จะวางขายที่ดินแบบสองมิติบนเว็บไซต์ <https://prxmetaverse.io/en> ภายในไตรมาสที่ 4 ของปี 2565 พร้อมกับลิสต์เหรียญ โดยที่ดินขนาดเล็ก 144 ตารางเมตรมีราคา 100 ดอลลาร์ หรือ 3,600 บาท ที่ดินขนาดกลาง 576 ตารางเมตร มีราคา 400 ดอลลาร์หรือ 14,400 บาท และที่ดินขนาดใหญ่ 2,304 ตารางเมตร มีราคา 2,000 ดอลลาร์หรือ 72,000 บาท

ที่ดินหรือทรัพย์สินดิจิทัลในวันนี้ สะท้อนถึงแนวทางการพัฒนาได้เป็นอย่างดี ตัวอย่างที่เห็นบนโลกจริงกำลังถูกขยายโอกาสไปยังโลกเสมือนจริงซึ่งแน่นอนนอกจากเกิดโอกาสอย่างมากภายในภาคธุรกิจ ยังบ่งชี้การทำธุรกิจที่เป็นมิตรต่อสิ่งแวดล้อม เพราะการจัดกิจกรรมต่างๆผ่านโลกเสมือนจริงไม่ทำลายทรัพยากร ไม่นั่นนี้อาจเป็นกรณีศึกษาสำคัญในการช่วยโลกใบนี้ให้สามารถเติบโตต่อไปได้อย่างยั่งยืน

GREEN INNOVATION



นวัตกรรมสารสกัดสมุนไพรคุณภาพ ห่างไกลกรดไหลย้อน จากนักวิจัยชาวไทย

“ด้วยความมุ่งมั่นตั้งใจในการค้นคว้าวิจัยผนวกกับความสนใจในด้านสมุนไพรไทยที่มีสรรพคุณอันโดดเด่นในการรักษาโรคต่างๆ จึงได้จัดตั้ง บริษัท ดีทีเอกซ์ (ประเทศไทย) จำกัด โดยปัทมกมลให้เป็นองค์กรที่วิจัยและพัฒนาผลิตภัณฑ์จากธรรมชาติเพื่อลดอาการใช้ยาหรือผลิตภัณฑ์เคมีด้วยผลลัพธ์ที่แท้จริง” ดร.ณสพน โพธิ์วิจิตร ผู้ก่อตั้งบริษัท ดีทีเอกซ์ (ประเทศไทย) จำกัด เล่าให้ฟังถึงจุดเริ่มต้นของบริษัทฯ พร้อมขยายความถึงกุญแจสู่ความสำเร็จต่อไปว่า



ดร.ณสพน โพธิ์วิจิตร
ผู้ก่อตั้งบริษัท ดีทีเอกซ์ (ประเทศไทย) จำกัด

“เราทำงานวิจัยสมุนไพรและเปลี่ยนสมุนไพรให้เป็นนวัตกรรมที่ดีที่สุด โดยที่ม.วิจัย ดีทีเอกซ์ (ประเทศไทย) ได้พัฒนาและคิดค้นสารสกัดสำคัญจากขมิ้นชัน คือ “สารเคอร์คูมินอยด์” โดยบริษัทฯ สามารถทำให้สารเคอร์คูมินอยด์ ละลายน้ำได้มากที่สุดในโลกคือละลายได้ถึง 6.4 มก./มล ซึ่งละลายได้มากกว่าสภาวะปรกติถึง 16,000 เท่า โดยได้รับทุนวิจัยจากสถาบันชั้นนำของประเทศ คือสำนักงานนวัตกรรมแห่งชาติ หรือ NIA ทำให้สารสกัดจากขมิ้นชันดังไกลระดับโลก ด้วยการคว่ำรางวัลในเวทีการประกวดทางด้านนวัตกรรมระดับนานาชาติมาได้ถึง 9 เหรียญทอง ใน 6 ประเทศ 3 ทวีปทั่วโลก

ทั้งนี้ผลลัพธ์ที่ดีของสารดังกล่าว สามารถดูดซึมเข้าสู่ร่างกายและนำไปใช้งานได้ดี จึงนำไปสู่การต่อยอดในผลิตภัณฑ์ผลิตภัณฑ์เสริมอาหาร Green Curmin และ เครื่องดื่มสมุนไพร Curma Max ซึ่งเป็นผลิตภัณฑ์ที่ช่วยทำให้ห่างไกลจากปัญหากรดไหลย้อน รวมทั้งอาการแสบร้อนกลางอก อาการจุกเสียด แน่นท้อง ทั้งในแบบมีปัญหาลดลงและปัญหากรดไหลย้อนเรื้อรังที่สามารถคงความสมดุลในระบบทางเดินอาหารได้ดีอีกด้วย”

ดร.ณสพน เล่าต่อไปว่า “บริษัทของเรามีความชำนาญทางด้านสมุนไพร มีนักวิทยาศาสตร์ชาวญี่ปุ่นซึ่งมีผลงานตีพิมพ์ระดับนานาชาติมากกว่า 500 เรื่อง มีผลงานลิขสิทธิ์ อีกกว่า 250 เรื่อง เน้นงานวิจัยทางด้านสมุนไพรแล้วนำมาต่อยอดเป็นผลิตภัณฑ์โดยอาศัยการสกัด และแยกสาร สำคัญทำให้สามารถควบคุมคุณภาพผลิตภัณฑ์ โดยอาศัยเครื่องมือวิเคราะห์ขั้นสูง เช่น LC/MS/MS, HPLC (High Pressure Liquid Chromatography) UV-



รับรางวัลผู้ผลิตวัตถุดิบสมุนไพรดีเด่น
ระดับประเทศ ประจำปี 2564



Spectrophotometer และ IR มาตรวจวิเคราะห์ยืนยันสารสำคัญที่ใช้ และตรวจเชิงปริมาณเพื่อวิเคราะห์ปริมาณสารสำคัญที่อยู่ในผลิตภัณฑ์ โดยในปัจจุบันเรามีผลิตภัณฑ์อยู่ 4 รูปแบบคือ 1. เครื่องดื่มสมุนไพร 2. อาหารเสริมในรูปแบบ แคปซูล และ แกรนูล 3. เครื่องสำอาง และ 4. ยาสมุนไพร

อย่างไรก็ดีนอกจากการมุ่งพัฒนาสินค้าจากนวัตกรรมสุขภาพ เราให้ความสำคัญกับมิติในภาคการผลิตที่สอดคล้องกับหลักคิดที่เป็นมิตรต่อสังคมและสิ่งแวดล้อม โดยส่วนของโรงงานนั้นตั้งอยู่ที่อำเภอหางดงจังหวัดเชียงใหม่ ถือเป็นโรงงานที่ได้มาตรฐานติดตั้งเครื่องจักรที่ทันสมัย มีทั้งหมด 3 แห่ง การันตีด้วยมาตรฐานโรงงานอุตสาหกรรมสีเขียว (Green Industry) สะท้อนถึงการให้ความสำคัญต่อสังคม สิ่งแวดล้อมและการดำเนินธุรกิจที่มีธรรมาภิบาล”

“เรามีเป้าหมายที่จะสร้างผลิตภัณฑ์ที่ตอบสนองความต้องการของผู้ที่ต้องการดูแลสุขภาพอย่างถูกต้องในราคายุติธรรมและสร้างวิถีชีวิตที่มีสุขภาพดีของทุกชีวิตมนุษย์สำหรับวันนี้และวันพรุ่งนี้” ดร.ณสพน กล่าวทิ้งท้าย



การทางพิเศษแห่งประเทศไทย

5 แบนด์ดัง จัดใหญ่! แค้นี Easy Pass



*เงื่อนไขเป็นไปตามที่บริษัทฯ กำหนด โปรดตรวจสอบสินค้าและบริการ, ราคา และโปรโมชั่นกับสาขาก่อนเข้ารับบริการ และขอสงวนสิทธิ์ในการเปลี่ยนแปลงเงื่อนไขโดยไม่ต้องแจ้งให้ทราบล่วงหน้า

ครบครันทุกความพิเศษ
ที่เดียว

 ส่วนลด 10.- จำนวนจำกัด	 ส่วนลด 20.- จำนวนจำกัด	 ส่วนลด 1,000.- จำนวนจำกัด	 ส่วนลด 1,000.- จำนวนจำกัด
 ส่วนลด 1 ชิ้น จำนวนจำกัด	 ส่วนลด 300.- จำนวนจำกัด	 ส่วนลด 300.- จำนวนจำกัด	 ส่วนลด 300.- จำนวนจำกัด

สามารถรับสิทธิ์ประโยชน์ Application Exat Portal
โทร 4 กรกฎาคม 2565 - 31 สิงหาคม 2565

เอาใจสายหนัง
ดีจิปรีดช่วงนอกจอ

ส่วนลด 50.
ดูหนังออนไลน์ในโรงหนัง
พร้อมระบบ Digital 20

สิทธิ์พิเศษสำหรับลูกค้า
ผู้ถือบัตร Easy Pass
ใช้บัตรชำระค่าตั๋วหนัง

โทร 4 กรกฎาคม 2565 - 31 สิงหาคม 2565

โดนใจ
สายเซ็กกรร

ฟรี! เติมลม
มอเตอร์เจน
มูลค่า 200.-
จำนวนจำกัด

ฟรี!
ตรวจเช็คความผิดปกติ
รถยนต์เบื้องต้น
มูลค่า 300.-
จำนวนจำกัด

บริการอังกฤษ
ถ่วงล้อ
ส่วนลด 15%
จำนวนจำกัด

โทร 4 กรกฎาคม 2565 - 31 สิงหาคม 2565

ขั้นตอนในการรับสิทธิ์ประโยชน์
ลงทะเบียน

ลูกค้าผู้ถือบัตร Easy Pass ทำการลงทะเบียน
ขั้นตอนการเป็นสมาชิกบัตร Easy Pass
ผ่านทางช่องทางออนไลน์ หรือ QR Code บนแอปพลิเคชัน

EXAT Portal | EXATSociety | QA | EXATSociety

เพื่อรับสิทธิ์ประโยชน์ทางสิทธิประโยชน์

เมื่อลงทะเบียนเสร็จสิ้น
สมาชิกบัตร Easy Pass จะ
สามารถทำการสมัคร
รับสิทธิ์ส่วนลด
สิทธิประโยชน์ทาง
SMS บนแอปพลิเคชัน
EXAT Portal

โทร 4 กรกฎาคม 2565 - 31 สิงหาคม 2565

สายคลีน
เปรี๊ยกๆ

ส่วนลด	บริการ	สิทธิ/ราคา	จุด/วัน
ส่วนลด 20%	ทำความสะอาดรถส่วนบุคคล	2,800 บาท (ราคาปกติ 3,500 บาท)	3,600 บาท (ราคาปกติ 4,500 บาท)
ส่วนลด 20%	ทำความสะอาดรถส่วนบุคคล	2,400 บาท (ราคาปกติ 3,000 บาท)	3,200 บาท (ราคาปกติ 4,000 บาท)
ส่วนลด 20%	ทำความสะอาดรถส่วนบุคคล	2,800 บาท (ราคาปกติ 3,500 บาท)	3,600 บาท (ราคาปกติ 4,500 บาท)
ส่วนลด 20%	ทำความสะอาดรถส่วนบุคคล	2,800 บาท (ราคาปกติ 3,500 บาท)	3,600 บาท (ราคาปกติ 4,500 บาท)

โทร 4 กรกฎาคม 2565 - 31 สิงหาคม 2565

สาขาอ่านสุดฟิน
กับโปรฯ จากนายอินทร์

ส่วนลด 100.-
พร้อมสมัคร สมาชิกฟรี
มูลค่า 250.-

เมื่อซื้อหนังสือที่ร้านหนังสือนายอินทร์ ครบ 650 บาท
จำนวน 1,200 สิทธิ์

โทร 4 กรกฎาคม 2565 - 31 สิงหาคม 2565

ขั้นตอนในการรับสิทธิ์ประโยชน์

- 1** เข้า แอป EXAT Portal ทดแทน ทดบริการออนไลน์ สิทธิ์ Easy Pass
- 2** กด สิทธิ์ประโยชน์
- 3** เลือกส่วนลด ที่ต้องการรับสิทธิ์
- 4** อ่านรายละเอียดและเงื่อนไข การรับสิทธิ์ส่วนลด พร้อมให้ คะแนนความพึงพอใจ
- 5** กดรับสิทธิ์ ยอมรับเงื่อนไข และยืนยันการสิทธิ์
- 6** แสดงโค้ดส่วนลด ที่หน้าร้านเพื่อรับส่วนลด

สามารถรับสิทธิ์ประโยชน์ได้บน Application Exat Portal



EXAT CALL CENTER 1543

อัปเดต Easy Pass เป็น



เพื่อเตรียมพร้อมใช้งานระบบ
M-FLOW ได้แล้ววันนี้



ลงทะเบียนได้ทาง



หรือ

www.thaieasypass.com



สอบถามรายละเอียดเพิ่มเติมได้ที่

EXAT Call Center Ins. **1543**

เพลีย หมดพลังบ้ายๆ อาจป่วยเป็น “โรคอ่อนเพลียเรื้อรัง”

เคยเป็นกันหรือไม่? เพลียในทุกวันแม้นอนพักเต็มที่ เหนื่อยง่ายเพียงแค่ขึ้นบันไดไม่ถึง 2-3 ชั้น หรือ หมดแรง หมดแรง ไม่สดใสเมื่อต้องทำกิจกรรมต่างๆ รวมถึงการทำงาน ทั้งหมดที่กล่าวมาข้างต้น คุณต้องเช็คอาการตัวเองแล้วอาจป่วยเป็น “โรคอ่อนเพลียเรื้อรัง”

ข้อมูลจาก โรงพยาบาลจุฬารัตน์ 9 ขยายความ ถึงโรคดังกล่าวไว้ได้อย่างน่าสนใจว่า โรคอ่อนเพลียเรื้อรังเป็นกลุ่มอาการอ่อนล้าเรื้อรัง หรือ (Chronic fatigue syndrome, CFS) โดยจะมีอาการอ่อนเพลีย เหนื่อยล้าเรื้อรัง ทำให้มีอาการต่างๆ เช่น อ่อนเพลีย

รู้สึกไม่สบายตัว นอนหลับไม่สนิท ไม่มีสมาธิ ความจำไม่ดี ปวดเมื่อย ปวดข้อ เจ็บคอ ปวดหัว อ่อนเพลียทุกวัน จนส่งผลให้ผู้ป่วยไม่สามารถทำกิจกรรมในชีวิตประจำวันได้ตามปกติ

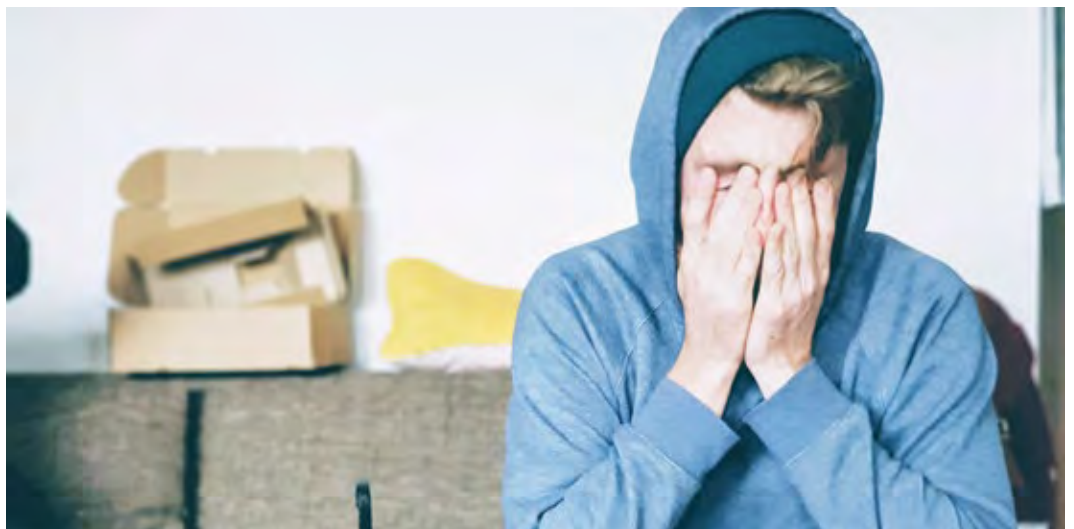
แม้โรคดังกล่าวจะวันนี้จะยังไม่ทราบสาเหตุที่แน่ชัด แต่กลุ่มแพทย์ก็สันนิษฐานไปในทิศทางเดียวกันคือ การติดเชื้อไวรัส ระบบภูมิคุ้มกันผิดปกติ การขาดสมดุลของฮอร์โมน รวมทั้งปัญหาสุขภาพจิต โดยผู้ที่ควรพึงระวัง เพราะส่วนใหญ่พบในกลุ่มนี้คือ อายุ 40-50 ปี และที่เพศหญิงพบมากกว่าชาย

สำหรับการรับมือกับกลุ่มอาการอ่อนล้าเรื้อรัง แพทย์แนะนำ ยังไม่มีวิธีรักษากลุ่มอาการนี้โดยเฉพาะ การรักษาจึงเป็นเพียงการควบคุมและบรรเทาอาการที่เกิดขึ้นในผู้ป่วยแต่ละคน เช่น การบำบัดทางความคิดและพฤติกรรม (Cognitive Behavior Therapy) จะช่วยให้เปลี่ยนความคิดและพฤติกรรม รวมทั้งเข้าใจสิ่งที่เป็นอย่างรู้ลึกว่าตัวเองควบคุมอาการได้ หรือจะเป็น การใช้ยารักษาโรค รักษาตามอาการ



เพื่อบรรเทาอาการ ยาที่ใช้เช่น ยารักษาภาวะซึมเศร้า ยานอนหลับ รวมทั้ง การออกกำลังกาย จะช่วยเพิ่มสมรรถภาพทางกาย และเพิ่มความทนต่อกิจกรรมต่างๆ และลดความเหนื่อยล้าลงได้

อย่าให้เกิดอาการป่วยแล้วค่อยรักษา แต่จงหมั่นดูแลสุขภาพให้แข็งแรงอยู่เสมอ



ENLIT ASIA IS THE UNIFYING BRAND FOR:



Accelerating ASEAN's Energy Transition to Achieve Carbon Neutrality

20-22 September 2022

BITEC, Bangkok, Thailand

KEY TOPICS INCLUDE:



+300 Expert Speakers **+15,000** Attendees **+15,000** sqm Exhibit Area **+70** Countries Worldwide **+350** Leading Exhibitors

REGISTER NOW



enlit-asia.com



setaasia.com



solarstorageasia.com

Endorsed by:



Sponsored by:





อยากมีรถยนต์พลังงานไฟฟ้าสักคัน ต้องเตรียมตัวอย่างไร?



ด้วยราคาพลังงานที่เพิ่มมากขึ้น ผนวกกับตลาดยานยนต์โลก กำลังเปลี่ยนไปสู่ยุครถยนต์ไฟฟ้า หรือ “อีวี” อุตสาหกรรมยานยนต์ไทยกำลังก้าวเข้าสู่การปรับตัว โดยในปัจจุบันเริ่มมีผู้ใช้รถใช้ถนนหันมาเลือกใช้ยานยนต์ไฟฟ้ามากขึ้น โดยข้อมูลจากศูนย์วิเคราะห์เศรษฐกิจทีทีบีประเมินยอดขายรถยนต์นั่งไฟฟ้า (Electric Vehicles : xEV) ของไทย ปี 2565 และ 6.36 หมื่นคัน ซึ่งเมื่อเทียบกับปีที่ผ่านมา (2564) สูงขึ้นถึง 48% ฉะนั้นแล้วเพื่อเป็นการเตรียมความพร้อมให้กับผู้ที่สนใจอยากมีรถยนต์พลังงานไฟฟ้าสักคัน จะต้องเตรียมตัวอย่างไร วันนี้เรามีคำตอบ

โดยทาง การไฟฟ้าส่วนภูมิภาค (PEA) แนะนำการเตรียมตัวก่อนติดตั้ง EV Charger สำหรับบ้านอยู่อาศัยหรือกิจการขนาดเล็กที่ไม่มีวัตถุประสงค์เชิงพาณิชย์ ซึ่งมีขั้นตอนเริ่มต้นดังนี้ ตรวจสอบระบบไฟฟ้าภายในเบื้องต้น โดยการตรวจสอบขนาดมิเตอร์ขนาดสายเมน ขนาดเมนเซอร์กิตเบรกเกอร์และเซอร์กิตเบรกเกอร์ของวงจรย่อยว่าเพียงพอต่อการติดตั้ง EV Charger เพิ่มหรือไม่ หากระบบไฟฟ้าเดิมไม่เพียงพอสามารถเลือกดำเนินการ ได้ดังนี้

1. ขอเพิ่มขนาดมิเตอร์เครื่องเดิมและปรับปรุงระบบไฟฟ้าภายในบ้านให้รองรับ EV Charger ยกตัวอย่างเช่น EV Charger ระบบ Single - Phase ขนาด 32 A (7.4 kW) สามารถขอเพิ่มขนาดมิเตอร์เป็นมิเตอร์ Single - Phase เป็นขนาด 30 (100) A
2. ขอติดตั้งมิเตอร์เครื่องที่ 2 กรณีไม่สามารถปรับปรุงระบบไฟฟ้าเดิมภายในบ้านได้ อาทิ EV Charger ระบบ Single - Phase ขนาด 32 A (7.4 kW) สามารถขอติดตั้งมิเตอร์เครื่องที่สองเป็นมิเตอร์ Single - Phase เป็นขนาด 15 (45) A

อย่างไรก็ตาม ศูนย์วิเคราะห์เศรษฐกิจทีทีบีได้คาดว่าปี 2565 ความต้องการรถยนต์ไฟฟ้าในไทยพุ่งตามกระแสโลก ท่ามกลางแผนการยกเลิกการใช้ยานยนต์ที่เป็นเครื่องยนต์สันดาปภายในหลายประเทศ และการตื่นตัวต่อภาวะโลกร้อนที่กลายเป็น



ข้อควรระวัง	ข้อควรระวัง
EV Charger ระบบ Single-Phase ขนาด 32 A (7.4 kW) ขนาด 30 (100) A มิเตอร์	EV Charger ระบบ Three-Phase ขนาด 32 A (7.4 kW) ขนาด 15 (45) A มิเตอร์
EV Charger ระบบ Single-Phase ขนาด 32 A (7.4 kW) ขนาด 15 (45) A มิเตอร์	EV Charger ระบบ Three-Phase ขนาด 32 A (7.4 kW) ขนาด 30 (100) A มิเตอร์

จุดเปลี่ยนให้รถยนต์ไฟฟ้าเข้ามามีบทบาทมากขึ้น ขณะที่ทิศทางเศรษฐกิจโลกที่ทยอยฟื้นตัวอย่างค่อยเป็นค่อยไป และที่สำคัญ ด้วยการปรับปรุงพัฒนาด้านเทคโนโลยีที่ทำให้ความจุของแบตเตอรี่ (Battery Capacity) ดีขึ้นกว่าเดิมถึง 3 เท่าภายในระยะเวลาเพียง 5 ปี และส่งผลให้ต้นทุนราคาแบตเตอรี่มีแนวโน้มลดลง

กล่าวโดยสรุปได้ว่า ตลาดรถยนต์ไฟฟ้าในไทยจะโตเร็ว ใครที่สนใจหารถคันต่อไปเป็นยานยนต์ไฟฟ้า ต้องหมั่นศึกษาและติดตามความเคลื่อนไหวยานยนต์พลังงานดังกล่าวอย่างต่อเนื่อง เพื่อให้การตัดสินใจได้รับประโยชน์สูงสุดทั้งต่อผู้ซื้อ ผู้ผลิต และสังคมบนท้องถนนที่สามารถสร้างคุณภาพชีวิตที่ดีและเป็นมิตรต่อสิ่งแวดล้อม

PLUS PROPERTY
อันดับหนึ่ง เรื่องคุณภาพ
ระดับสากล

1

ISO 9001

QUALITY MANAGEMENT SYSTEM

ระบบบริหารคุณภาพ

เพื่อกำหนดคุณภาพงานบริการ

ISO 41001

FACILITY MANAGEMENT SYSTEM

ระบบบริหารทรัพยากรกายภาพ

เพื่อให้อาคารได้รับการดูแลและใช้งานได้อย่างมีประสิทธิภาพ

ISO 14001

ENVIRONMENTAL MANAGEMENT SYSTEM

ระบบการจัดการสิ่งแวดล้อม

เพื่อลดปัญหาสิ่งแวดล้อมและสร้างความยั่งยืน



GREEN LIVING

โงความสำเร็จ ที่มากกว่าการบริหารที่อยู่อาศัยจาก “พลัส พร็อพเพอร์ตี้”

เมื่อกล่าวถึงแวดวงอสังหาริมทรัพย์ในไทย บริษัท พลัส พร็อพเพอร์ตี้ จำกัด ถือเป็นองค์กรที่มักคุ้นกันเป็นอย่างดีว่า คือ หนึ่งในผู้นำโดยเฉพาะในการบริหารโครงการระดับลึกลับชีวิตอย่างมืออาชีพที่ในวันนี้ บริหารอาคารกว่า 300 โครงการ ซึ่งในปีนี้ (2565) ได้วางแผนรายได้จากการบริหารจัดการอาคารเติบโต 15% จากปีที่ผ่านมา คิดเป็นปีรายได้รวมกว่า 1,200 ล้านบาท



คุณณฤมล อภรณ์ธนกุล ผู้ช่วยกรรมการผู้จัดการฝ่ายบริหารอาคารที่พักอาศัย บริษัท พลัส พร็อพเพอร์ตี้ จำกัด เล่าให้เราฟังว่า วันนี้พลัส พร็อพเพอร์ตี้ พร้อมขับเคลื่อนธุรกิจด้วยมาตรฐานและคุณภาพการบริหารจัดการเพื่อส่งมอบประสบการณ์การอยู่อาศัยที่ดีที่สุดให้กับลูกบ้านทุกโครงการ

“อย่างไรก็ดี เมื่อเร็ว ๆ นี้เราทีมงานพลัส พร็อพเพอร์ตี้ ได้รับการรับรองมาตรฐาน ISO 14001 : 2015 ด้านระบบการจัดการสิ่งแวดล้อม (Environmental Management) และ ISO 41001 : 2018 ด้านระบบบริหารทรัพยากรกายภาพและสิ่งอำนวยความสะดวกในโครงการ (Facility Management) ทำให้ขึ้นแท่นเป็นบริษัทด้านการบริการอสังหาริมทรัพย์รายแรกและรายเดียวในประเทศไทยที่ได้รับการรับรองถึง 3 ระบบ โดยได้รับการรับรองมาตรฐานครั้งแรก ISO 9001: 2000 ในปี 2545 ซึ่งครอบคลุมเรื่องระบบการจัดการคุณภาพงานบริการ (Quality Management) และมีการปรับปรุงมาตรฐานมาอย่างต่อเนื่องโดยได้

รับการรับรองอีกครั้งในปี 2551 และ ในปี 2561 โดยปัจจุบันใช้ ISO 9001 : 2015 ในการบริหารจัดการ” คุณณฤมลขยายความได้อย่างน่าสนใจ

ผู้บริหารพลัส พร็อพเพอร์ตี้ เผยถึงความสำเร็จถึงการคว้ารางวัลมาตรฐาน ISO 14001 : 2015 ด้านสิ่งแวดล้อมล่าสุดว่า “เราให้ความสำคัญกับ 5 ประเด็นใหญ่ คือ การจัดการพื้นที่สีเขียว ชยะน้ำเสีย พลังงาน และการปล่อยก๊าซเรือนกระจก (carbon footprint) รวมถึงมีการณรงค์ให้ผู้พักอาศัยและผู้ใช้อาคารมีจิตสำนึกด้านสิ่งแวดล้อมอีกด้วย ทั้งนี้ด้วยพลังฯ ตระหนักถึงความสำคัญในการบริหารจัดการโครงการเพื่อคุณภาพชีวิตที่ดี จึงส่งเสริมการดำเนินธุรกิจให้เป็นมิตรกับสิ่งแวดล้อมเพื่อนำไปสู่การพัฒนาที่ยั่งยืน (Environmental and Sustainable Development) ผ่านโครงการต่างๆ อาทิ โครงการรณรงค์ในเรื่อง Waste Management ให้กับลูกบ้านและผู้ใช้อาคารตระหนักถึงปัญหาเรื่องขยะและสร้างสังคมแบบยั่งยืน โครงการเพิ่มพื้นที่สีเขียวอย่างโครงการ Backyard ทำสวนผักผลไม้



คุณณฤมล อภรณ์ธนกุล ผู้ช่วยกรรมการผู้จัดการฝ่ายบริหารอาคาร ที่พักอาศัย บริษัท พลัส พร็อพเพอร์ตี้ จำกัด

ปลอดภัยในโครงการคอนโดและหมู่บ้าน มองเห็นความสามารถของการสร้างประโยชน์จากพื้นที่ส่วนกลางให้กลายเป็นพื้นที่สีเขียว การบริหารจัดการพลังงานแบบมืออาชีพ (Energy Management) ภายใต้การดูแล LIV-24 เทคโนโลยีดูแลความปลอดภัยอัจฉริยะ และจัดการระบบวิศวกรรม ที่วิเคราะห์พฤติกรรมการใช้พลังงานทำให้สามารถวางแผนการใช้งานให้ช่วยประหยัด ลดการใช้พลังงานแบบฟุ่มเฟือย เป็นต้น”

หากใครให้ความสนใจในการทำงานที่ยืดหยุ่นบริหารจัดการโครงการด้วยความเป็นมืออาชีพ ทำงานอย่างเป็นระบบ พลัส พร็อพเพอร์ตี้ พร้อมเป็นส่วนเติมเต็มทุกความสุขในทุกตารางเมตร ซึ่งในวันนี้เรายังคงเดินหน้ารับธุรกิจบริหารจัดการโครงการที่พักอาศัยครอบคลุมโครงการคอนโดมิเนียม บ้านเดี่ยว และทาวน์โฮม สำหรับผู้ที่สนใจ สามารถสอบถามบริการได้ทาง โทร. 02-688-7555 และทางเว็บไซต์ www.plus.co.th/service/living-management



GREEN TRAVEL



ชีวิตสัมพันธ์ เขตห้ามล่าสัตว์ป่าห้วยทับเสลา-ห้วยระบำ

เขตห้ามล่าสัตว์ป่า ถือเป็นหนึ่งพื้นที่การขับเคลื่อนที่สำคัญในการสร้างความสมดุลให้กับมนุษย์ วิถีชีวิตรวมถึงทรัพยากรธรรมชาติและสิ่งแวดล้อม สำหรับเขตห้ามล่าสัตว์ป่าในประเทศไทย จัดตั้งขึ้นภายใต้พระราชบัญญัติสงวนและคุ้มครองสัตว์ป่า พ.ศ. 2562 ทั้งนี้อยู่ภายใต้ความรับผิดชอบของกรมอุทยานแห่งชาติ สัตว์ป่าและพันธุ์พืช กระทรวงทรัพยากรธรรมชาติและสิ่งแวดล้อม โดยในขณะนี้มีหลากหลายพื้นที่ได้ถูกประกาศให้เป็นเขตห้ามล่าสัตว์ป่า ซึ่งหนึ่งกรณีศึกษาที่สำคัญในการทำงานร่วมกันจากทุกภาคส่วนเพื่อสร้างพื้นที่ต้นแบบการอยู่ร่วมกันแบบชีวิตสัมพันธ์ระหว่างคน ป่าไม้และสัตว์ป่าที่ทาง Green Travel วนำอาสาสมัครเล่าเรื่องในตอนนี้เป็นเขตห้ามล่าสัตว์ป่าห้วยทับเสลา-ห้วยระบำ

คุณสังวาลย์ แสงสวัสดิ์ เจ้าพนักงานป่าไม้อาวุโส หัวหน้าเขตห้ามล่าสัตว์ป่าห้วยทับเสลา-ห้วยระบำ เล่าให้ฟังอย่างเป็นกันเองว่า “แต่เดิมพื้นที่ป่าห้วยทับเสลา-ห้วยระบำ เป็นพื้นที่กันชนกับเขตรักษาพันธุ์สัตว์ป่าห้วยขาแข้งที่ประชาชนอยู่อาศัยและทำเกษตรกรรม แต่ทว่าต้องเผชิญกับสัตว์ป่าที่เข้ามาทำลายพื้นที่กสิกรรมและในทางกลับกันชาวบ้านก็เข้าไปล่าสัตว์ป่า”

คุณสังวาลย์ กล่าวต่อไปว่า “ด้วยปัญหาดังกล่าวที่ทวีความรุนแรงและขยายความเสียหายไปในวงกว้าง หลากหลายภาคส่วนนำโดยนายชาติชาย ไทยเศรษฐี สส.อุทัยธานี เขต 2 เจ้าหน้าที่ของกรมอุทยานแห่งชาติ เจ้าหน้าป่าไม้ ชาวบ้านในพื้นที่กันชน ต่างร่วมกันรับฟังความคิดเห็นและการมีส่วนร่วมผู้มีส่วนได้ส่วนเสีย ชุมชนที่เกี่ยวข้อง



คุณสังวาลย์ แสงสวัสดิ์
เจ้าพนักงานป่าไม้อาวุโสหัวหน้าเขตห้ามล่าสัตว์ป่าห้วยทับเสลา-ห้วยระบำ

และประชาชน เพื่อประกาศเป็นเขตห้ามล่าสัตว์ป่าห้วยทับเสลา-ห้วยระบำ โดยได้รับการสนับสนุนข้อมูลและการวางแผนและการจัดการพื้นที่ทางวิชาการ ได้คำปรึกษา จาก คณะอาจารย์จากมหาวิทยาลัยเกษตรศาสตร์ คือ ผศ.ดร.นันทชัย พงศ์พัฒนานุรักษ์ และ ผศ.ดร.แสงสรวิศ ภูมิสถาน รวมทั้งอีกหลายภาคส่วนทั้งภาครัฐและภาคประชาสังคม เพื่อร่วมกันสร้างพื้นที่ผืนนี้ให้เป็น เขตห้ามล่าสัตว์ป่าห้วยทับเสลา-ห้วยระบำ”



“ตลอดการทำงาน 3 ปีที่ผ่านมา เราได้ตกผลึกการทำงานร่วมกันและปลูกป่าในพื้นที่ป่าห้วยทับเสลา-ห้วยระบำ เป็นจุดท่องเที่ยวทางธรรมชาติที่สำคัญของจังหวัดอุทัยธานีอีกแห่ง โดยให้ชุมชนซึ่งมีชาวบ้านเป็นแกนกลางในการพานักท่องเที่ยวเข้าชม ซึ่งจะได้เห็นวิถีชีวิตและความเป็นอยู่ที่สอดคล้องกับธรรมชาติ ขณะเดียวกัน ซึ่งนอกจากสร้างรายได้ให้กับชาวบ้านในชุมชนแล้ว สัตว์ป่าในพื้นที่ก็ไม่ถูกรบกวนสามารถใช้ชีวิตได้อย่างปกติสุข วันนี้พื้นที่เตรียมการของเรา มีพื้นที่รวมแล้ว เป็นจำนวน 16,207 ไร่ ซึ่งจะดำเนินการรวมเรื่องนำเสนอคณะกรรมการสงวนและคุ้มครองสัตว์ป่า เพื่อประกาศเป็นเขตห้ามล่าสัตว์ป่า โดยสมบูรณ์ในคราวประชุมครั้งต่อไป” คุณสังวาลย์ กล่าวเสริมด้วยรอยยิ้ม

เขตห้ามล่าสัตว์ป่าห้วยทับเสลา-ห้วยระบำ ถือเป็นหนึ่งกรณีศึกษาที่ดีในหลากหลายพื้นที่ในการสร้างชีวิตสัมพันธ์ที่คน ป่าไม้ สัตว์ป่าอยู่ร่วมกันอย่างมีมิตรสัมพันธ์ โดยเฉพาะการสร้างการมีส่วนร่วมจากทุกภาคส่วน โดยดึงเอาความโดดเด่นของ ความสวยงามและความสมบูรณ์ของป่าไม้มาเป็นแม่เหล็กดึงดูดให้นักท่องเที่ยวเข้ามาเยี่ยมชม ทั้งนี้การทำงานอย่างต่อเนื่องผลลัพธ์ในระยะยาวนอกจากมิติของความยั่งยืน ยังทำให้พื้นที่แห่งนี้เป็นป่าไม้ที่สมดุลอีกแห่งของประเทศไทย เหมือนดังเนื้อเพลงชีวิตสัมพันธ์ตอนหนึ่งจากวงคาราบาวที่ขับร้องไว้ว่า “ต้นไม้งามคนงงดงาม งามน้ำใจไหลเป็นสายธาร ชูชีวิตทุกฝ่ายเบิกบาน มีคนมีต้นไม้มีสัตว์ป่า”



GREEN ENVIRONMENT



ขยะอาหาร ภัยเงียบที่ถูกชุกซ่อนไว้ ในความมั่งง่ายของมนุษย์

รู้หรือไม่ว่า? ปัญหาขยะอาหารเริ่มกลายเป็นประเด็นใหญ่ทั่วโลก ที่ทุกประเทศกำลังร่วมมือกันในการลดการสร้างขยะจากอาหาร โดยสำหรับในไทยก็พบปัญหาที่เช่นกัน โดยข้อมูลจากกรมควบคุมมลพิษระบุว่า ในไทยพบขยะอาหารคิดเป็น 64% ของขยะทั้งหมด

เมื่อสืบค้นข้อมูลเพิ่มเติมถึงปัญหาของขยะดังกล่าวพบว่า สาเหตุหลักๆ ของการเกิดขยะอาหารคือ เกิดจากอาหารที่เหลือจากการบริโภคทั้งในครัวเรือนอาหารที่เหลือจากการจำหน่ายในร้านค้าปลีกอาหารบุฟเฟ่ต์และอาหารที่ใช้เพื่อปรุงแต่งจานในร้านอาหารหรือโรงแรม ขยะที่สร้างขึ้นในภาคการเกษตรและอุตสาหกรรม จากกระบวนการผลิตที่มีวัตถุดิบเหลือใช้ และการจัดเก็บวัตถุดิบที่ไม่ดีทำให้เกิดการเน่าเสีย

ด้วยความสำคัญดังกล่าวจึงเกิดเป็นโครงการรณรงค์ลดปัญหาขยะอาหารในวงกว้างมากขึ้น และหนึ่งในนั้นคือ ลดปริมาณขยะและทำให้ขยะเป็นศูนย์ (Zero waste) พร้อมกันนี้ยังมีองค์กรต่างๆ เริ่มมีมาตรการเพื่อเป็นส่วนหนึ่งในการแก้ปัญหาขยะอาหาร ยกตัวอย่างเช่น ร้านค้าปลีกช่วยลดขยะอาหารที่ขายไม่หมดต่อวัน และอาหารที่ใกล้หมดอายุด้วยการลดราคา หรือจะเป็นการมอบให้ผู้ยากไร้ในชุมชนได้ทานและเข้าถึงอาหารลดปัญหาการ



ยากไร้ หรือแม้กระทั่งนำเอาเทคนิคทางวิทยาศาสตร์มาผนวกใช้เช่น ลดขยะและลดงบประมาณที่ใช้ในการจัดการในภาคอุตสาหกรรมด้วยการนำเศษวัตถุดิบเหลือใช้ไปรีไซเคิลเป็นปุ๋ย, แก๊สชีวภาพ (Biogas) และสกัดสารอาหารที่ยังคงมีประโยชน์

หากถามว่าวันนี้ ปัญหาขยะอาหารมาจากใครบอกเลยพื้นฐานมาจากพวกเราทุกคนทั้งนั้น โดยเฉพาะการทานเหลือ ดังนั้นเราทุกคนสามารถมีส่วนร่วมในการลดขยะอาหารได้แบบง่าย ไม่ว่าจะแยกขยะอาหารออกจากขยะอื่น แล้วนำไปทำปุ๋ยให้กับต้นไม้วิธีนี้สามารถทำได้ทันที ทำได้ง่ายๆ หรือจะเป็น วางแผนการซื้ออาหารไม่ซื้อมากเกินไป ความจำเป็น ตลอดจน อาหารที่ซื้อมากเกินไปความต้องการ เช่น ผัก ผลไม้ เนื้อสัตว์ ควรหาวิธีเก็บรักษาไว้ได้นาน เพื่อลดการเน่าเสีย

ทั้งหมดที่กล่าวมาข้างต้น เราอยากเป็นสื่อกลางในการให้ข้อมูลและตระหนักรู้ว่า ขยะอาหาร เป็นสิ่งที่เราควรเร่งจัดการและไม่ควรปล่อยให้เป็นปัญหา เพราะสาเหตุส่วนใหญ่มาจากมนุษย์ ฉะนั้นแล้วเราควรต้องช่วยกัน อย่าให้อาหารที่เราทานอย่างสุขใจ กลายเป็นดาบสองคมทำลายโลกใบนี้ อย่างที่เคยเน้นย้ำ เรื่องของสิ่งแวดล้อม เป็นเรื่องของเราทุกคน



GREEN CELEBRITY



“ ทำวันนี้ให้ดีที่สุด
แล้วชีวิตคุณ..จะไม่ธรรมดา ”

ดร.ทรงพล ศิริราชอุดม (DR.HART)
อดีตนายก สโมสรไอทีแห่งประเทศไทย
CEO of GENIUS-GO Co., Ltd.
@DrHart_Songphon



“ ความสูงและความทุกข์ เราเลือกได้
อยู่ที่เราจะมอง และจัดการกับมันอย่างไร ”

กิติชัย เตชะงามเลิศ
อดีตนายกสมาคมทำอาหารและเครื่องดื่มภาค
กลางและตะวันออกแห่งประเทศไทย



“ ความสงวนเกียรติชีวิตต่อเกียรติสร้าง
รอยยิ้มเส้นทางชีวิต ดีที่สุดคือ ทางที่สร้างความสุข ”

สุนนี คุณ-เกษม
@sunniekoonkassam

คนดังพลังบวก+

by : สุนนี คุณ-เกษม x Mike Thirawat | Celebrity Selected |



หยุด! เอาตัวเองไปเปรียบเทียบกับใคร เพราะนอกจากจะไม่ให้เกียรติตัวเอง
แต่ให้หันมามองข้อดีของตัวเอง แล้วนำมาพัฒนาและปรับปรุง
คือการสร้างคุณค่าในตัวเอง ให้สูงที่สุดที่เป็นตัวเรา I am Unique.



“ อย่างน้อยปัญหาว่าเป็นปัญหา ให้มองเป็นความท้าทาย
แล้วทุกอย่างจะแก้ไขได้ ด้วยความพยายาม
และความมุ่งมั่นของเราจนสำเร็จ
แล้วจะติดตัวจนแก่ชราเรื่อยๆ ”

ชัยรัตน์ วงษ์สุวรรณ
วิทยากรบรรยายสถาบันการศึกษา
ที่ปรึกษาบริษัท
f Chairat wongsuwan



“ สิ่งที่เราสามารถควบคุมได้ทั้งหมดในชีวิตคือ
ทัศนคติ และ ความพยายาม ของเรา ”

มอลลูน กำศิรพิพาน
KOL and Influence Manager
Fanslink rabbit selection
@ballboon12312



“ ความสูงที่แท้จริงของชีวิต
คือ การยอมรับและเข้าใจในธรรมชาติของสิ่งๆนั้น
เราจะเกิดความทุกข์น้อย
หรือแทบไม่มีความทุกข์กับมันเลย ”

ศราวรัตน์ นกานุรักษ์
เจ้าของร้าน ทำจตุรณ
me_emptiness



“ ความสูงไม่ได้อยู่ที่เราแข่งชนะใคร
แต่อยู่ที่เราพัฒนาตัวเองได้ในทุกๆวัน ”

เวกพงศ์ ประเสริฐมณฑกุล
CEO - The Checker



“ ชีวิตคนเราต้องเลือกคู่
เพราะบางสิ่งชนะไปก็เสียเวลาเปล่า ”

นัย - จิรายุ จิระสมานนท์
Jewelry designer & Maker
@nai.jirayu



RICH CHOCOLATE

ดื่มดำความสุข
ในทุกแก้ว

กาแฟ อเมซอน ริช ช็อกโกแลต
CLASSIC CHOC

ช็อกโกแลตมอลต์พรีเมียม
เข้มข้น หอม นุ่ม ครบทุกมิติของโกโก้

กาแฟ อเมซอน ริช ช็อกโกแลต
DARK CHOC

คาร์บช็อกโกแลตพรีเมียม
เข้มข้นกลมกล่อม เต็มรสชาติโกโก้แท้



ทิพยประกันภัย

DHIPAYA INSURANCE

ภาครัฐเป็นผู้ถือหุ้นใหญ่

ประกันภัยเบ็ดเตล็ด
Miscellaneous Insurance



ประกันภัยอัคคีภัย
Fire Insurance



ประกันภัยรถยนต์
Motor Insurance



ประกันภัยทางทะเล
และขนส่ง
Marine Insurance



เชื่อมต่อทุกความปลอดภัย และความสำเร็จ

มุ่งสู่ความเป็นที่หนึ่งไปพร้อมกัน



TIP INSURE

ทิพยประกันภัย @DhipayaInsurance

Call Center 1736

www.dhipaya.co.th